

**2020**



**ДНЕПРОВСКИЙ ЗАВОД СПЕЦИНСТРУМЕНТА**

**КАТАЛОГ ИНСТРУМЕНТА  
ДЛЯ ЖЕЛЕЗНЫХ ДОРОГ**

ООО «Днепровский завод специнструмента» создан с целью обеспечения промышленных предприятий высокоточным корпусным инструментом, полностью конкурентным с продукцией лидеров мирового рынка.

Основная номенклатура производимой продукции ООО «ДЗС»:

- инструмент с механическим креплением режущих пластин:
  - токарный - резцы, головки, блоки, борштанги,
  - осевой - фрезы, сверла, зенкера, резцедержки;
- клейма специальные;
- инструмент цельный (в т.ч. из быстрорежущих сталей);
- ножи к пресс-ножницам;
- специнструмент и оснастка:
  - кулачки, оправки,
  - детали по чертежам.

Предприятие изготавливает и поставляет металлорежущий инструмент по чертежам, техническим заданиям применительно к технологическому процессу предприятия заказчика и в соответствии с собственными техническими условиями.

**ООО «ДЗС» располагает парком оборудования для полного технологического цикла производства инструмента:**

- ленточнопильные станки,
- токарные и фрезерные универсальные станки,
- плоско-, профильно- и круглошлифовальные станки,
- 3- и 5-координатные обрабатывающие центры с ЧПУ,
- токарные станки с ЧПУ, ● участок для термической
- обработки,
- машина лазерной
- маркировки,
- установки для галтовки и
- пескоструйной обработки.

“Dneprovsky special tools plant” LLC is dedicated to the development and provision industrial market with high precision tools, fully competitive with the products of the world market leaders.

The main product groups of the company:

- tools with mechanical mounting of carbide inserts.( holders, boring cutters, drills, blocks, mills)
- solid tools
- shear blades
- stamping tools
- other instruments and equipment

The plant manufactures metal cutting tools according to samples, drawings and technical tasks, in relation to the production process of the customer and its technical specifications.

**“DSTP” LLC operates machinery park for the full production cycle of tools:**

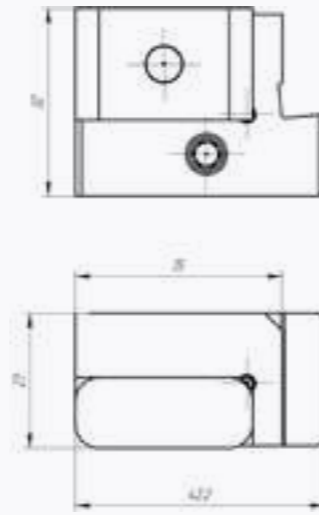
- band saw machines,
- turning and universal milling machines,
- surface-, face and cylindrical grinding machines,
- 3- and 5-axis Machining Centers with CPU
- turning machines with CPU
- sector for heat treatment
- laser marking machine
- vibration finishing and sand blasting machines.

## КАССЕТЫ

### КАССЕТА ПРОХОДНАЯ

C1644 - правая (R175.32-3223-30)

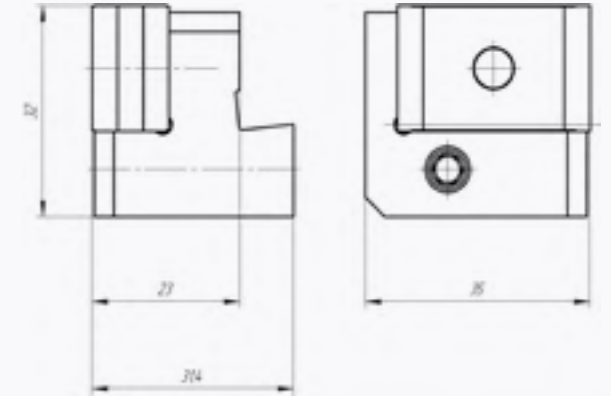
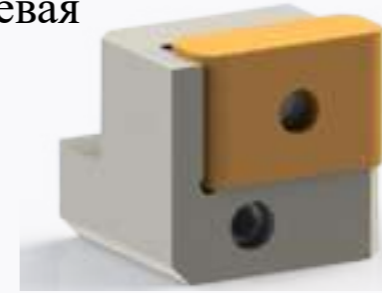
C1645 - левая (L175.32-3223-30)



### КАССЕТА ГРЕБНЕВАЯ

C2347- правая

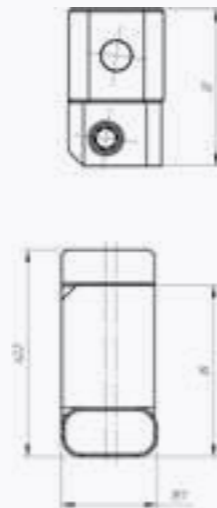
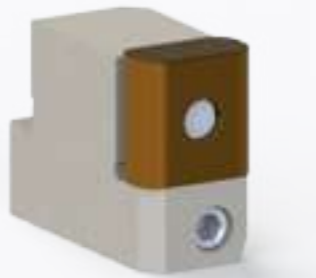
C2348 - левая



### КАССЕТА ГРЕБНЕВАЯ МАЛАЯ

C1776 - правая (R177.32-3219-19)

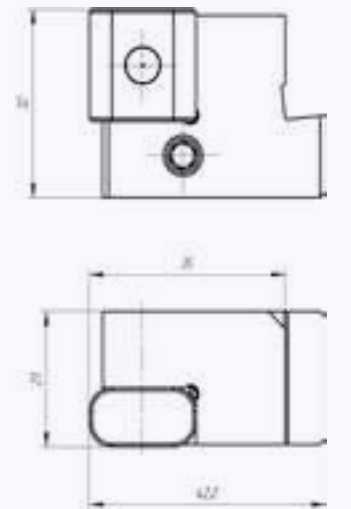
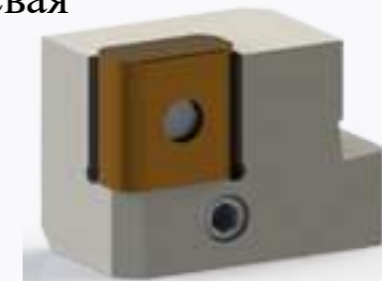
C1777 - левая (L177.32-3219-19)



### КАССЕТА ПРОХОДНАЯ МАЛАЯ

C3375 - правая

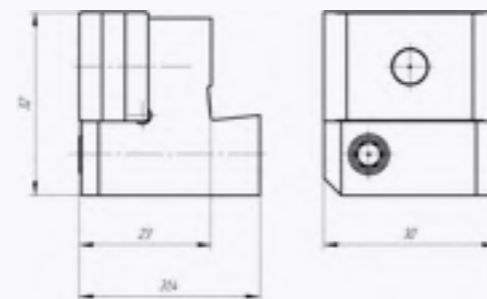
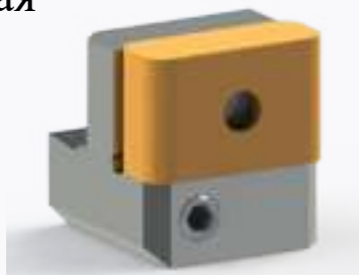
C3376 - левая



### КАССЕТА ГРЕБНЕВАЯ

C1819 - правая

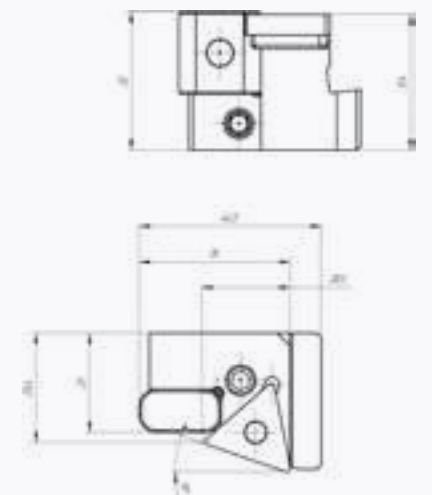
C1820 - левая



### КАССЕТА СПЕЦИАЛЬНАЯ

правая (R175.32-3223-1922)

левая (L176.32-3223-1922)



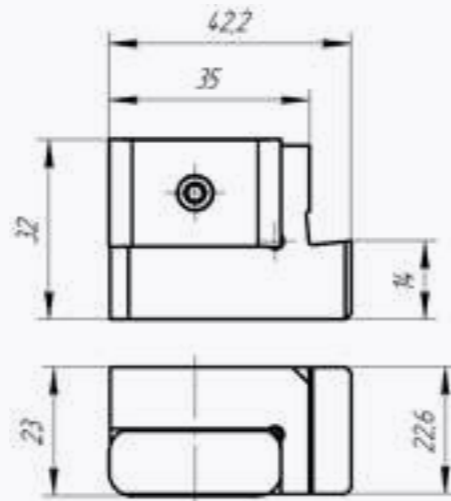
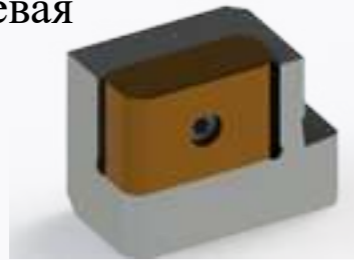
# КАССЕТЫ С КРЕПЛЕНИЕМ ПЛАСТИНЫ ЭКСЦЕНТРИКОМ



## КАССЕТА

C1644E - правая

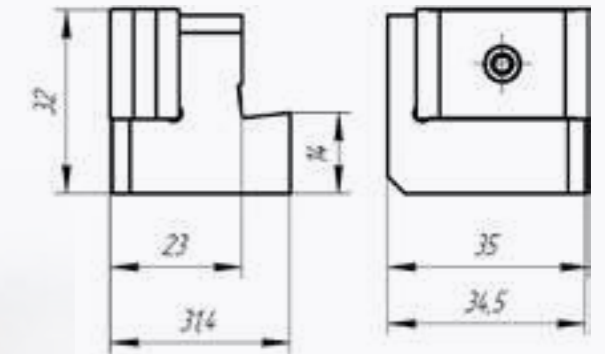
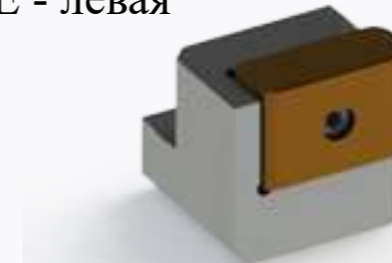
C1645E - левая



## КАССЕТА

C2347E - правая

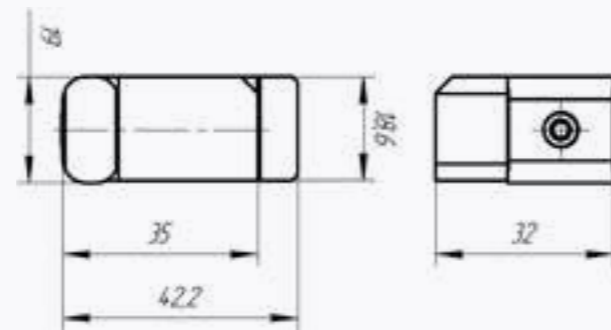
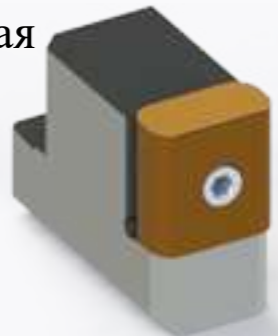
C2348E - левая



## КАССЕТА

C1776E - правая

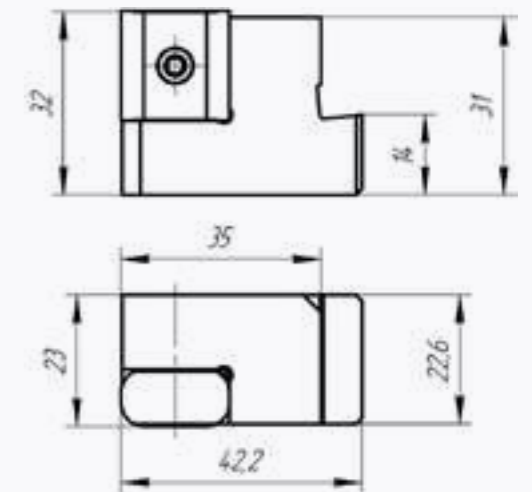
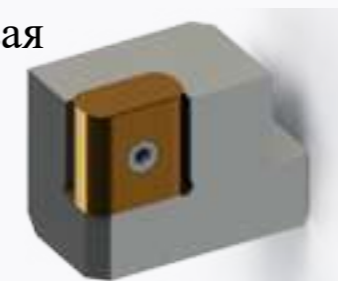
C1777E - левая



## КАССЕТА

C3375E - правая

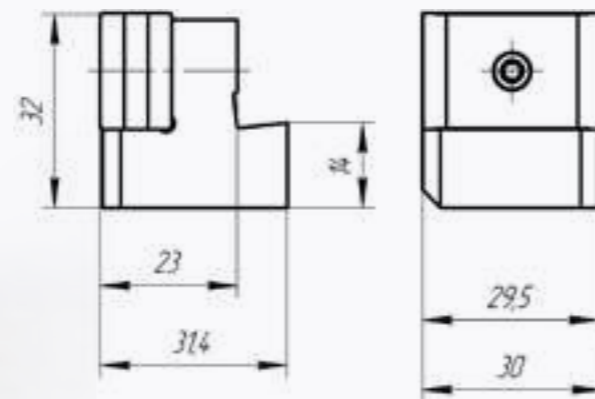
C3376E - левая



## КАССЕТА

C1819E - правая

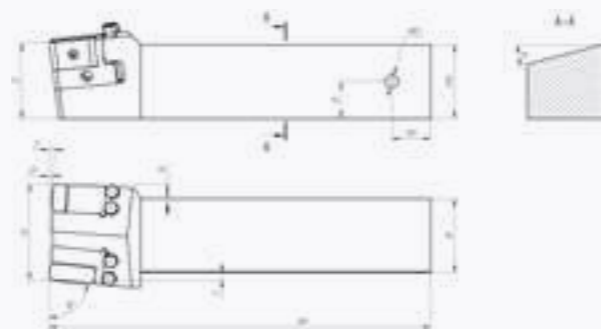
C1820E - левая





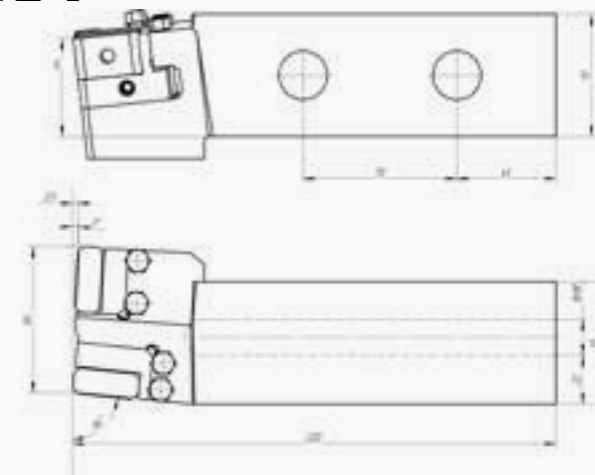
## ДЕРЖАВКИ

ДЕРЖАВКА 50X50X250.15-65-30/19- R/L  
для станков UBB-112/2N



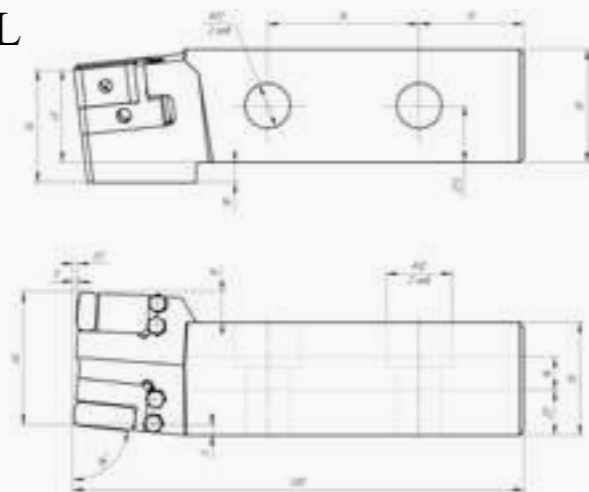
Кассеты: проходная - C1644/ C1645  
гребневая - C1776/ C1777

ДЕРЖАВКА 55X55X220-65-30/30-R/L-1



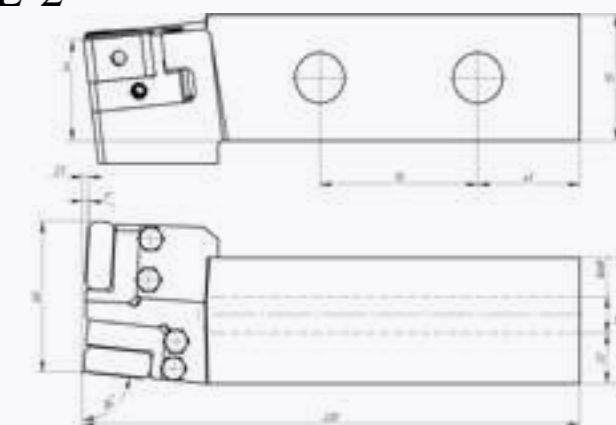
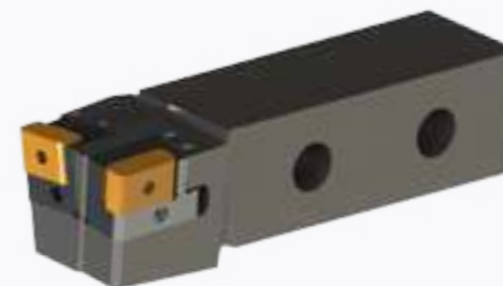
Унив-ое крепление под шпонку и болты.  
Кассеты: проходная - C1644/ C1645  
гребневая - C1819/ C1820

ДЕРЖАВКА 55X55X220-65-30/19-R/L  
для станков UBB-112, Hegenscheidt



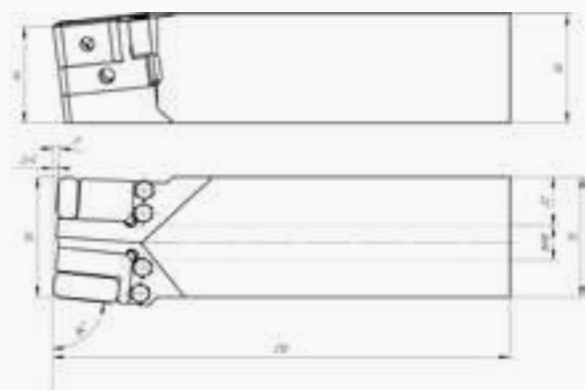
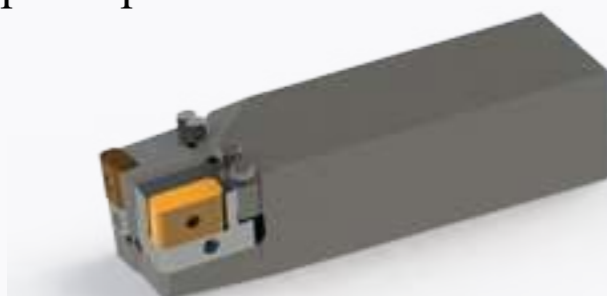
Унив-ое крепление под шпонку и болты.  
Кассеты: проходная - C1644/ C1645  
гребневая - C1776/ C1777

ДЕРЖАВКА 55X55X220-65-30/30-R/L-2



Унив-ое крепление под шпонку и болты.  
Кассеты: проходная - C1644/ C1645  
гребневая - C2347/ C2348

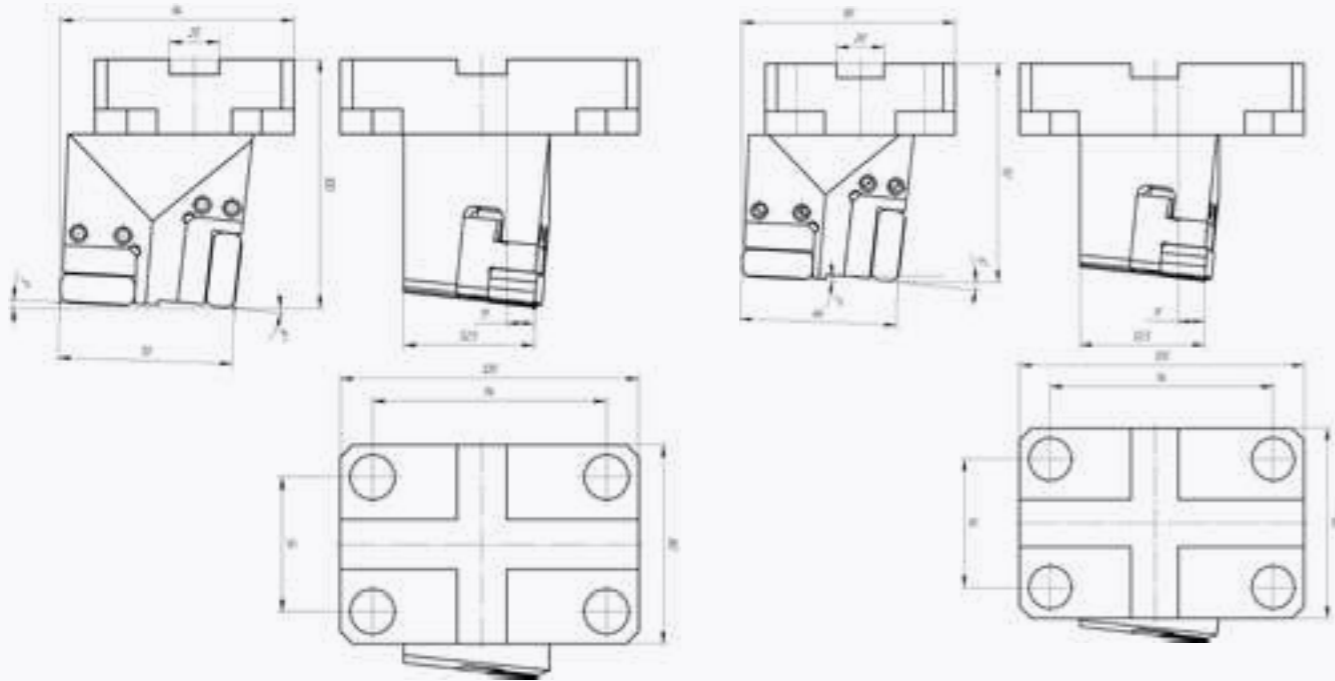
ДЕРЖАВКА 50X55X210-55-30/19-R/L  
для модернизированных станков Rafamet, PT 905 и пр.



Кассеты: проходная - C1644/ C1645  
гребневая - C1776/ C1777

**БЛОК В94Х100Х70-30/30-R/L-1**  
для станков 1836М и аналогов

**БЛОК В90Х92Х66-30/30-R/L-2**  
для станков UCS- 125,UCS- 150,  
UBB- 112/2

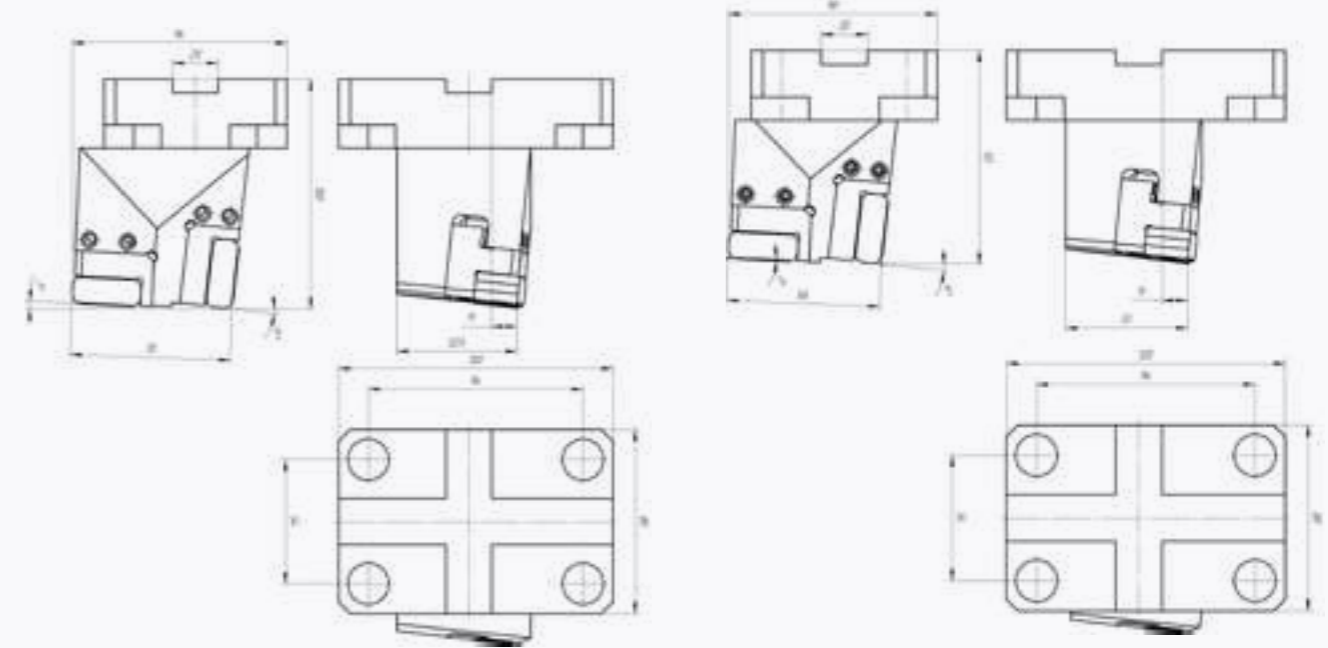


Кассеты: проходная - C1644/ C1645  
гребневая - C1819/ C1820



**БЛОК 94Х100Х70-30-30-2R/L**  
для станков 1836М и аналогов

**БЛОК В90Х92Х66-30-30-2R/L**  
для станков UCS- 125,UCS- 150,  
UBB- 112/2



Кассеты: проходная - C1644/ C1645  
гребневая - C2347/ C2348



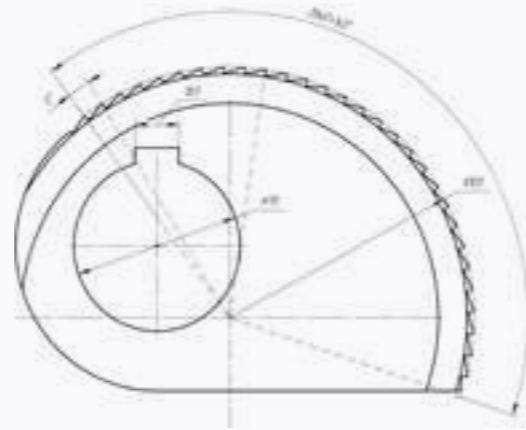
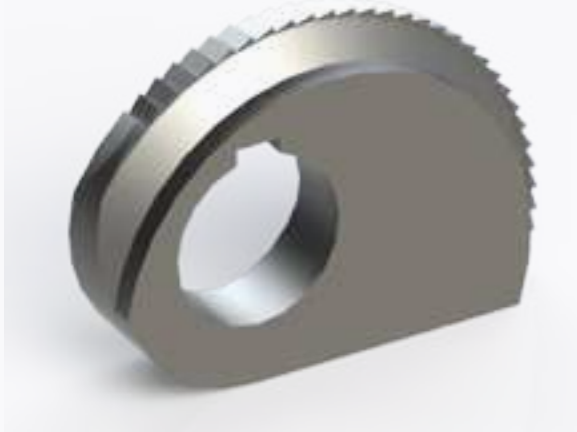
**БЛОК РАСТОЧНОЙ 2791.005.050.000**





## КУЛАЧКИ

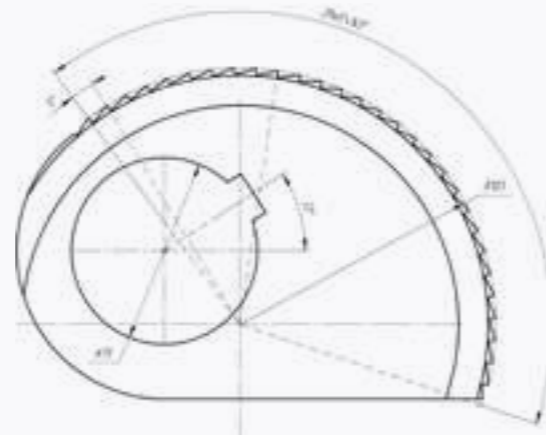
КУЛАЧОК 1K-RAF70R/L



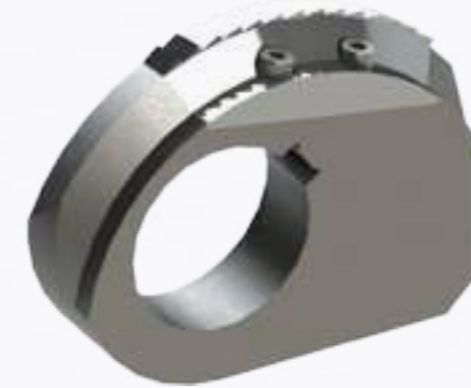
КУЛАЧОК 1K-RAF 70R ВКМ  
Со сменной рифленой вставкой



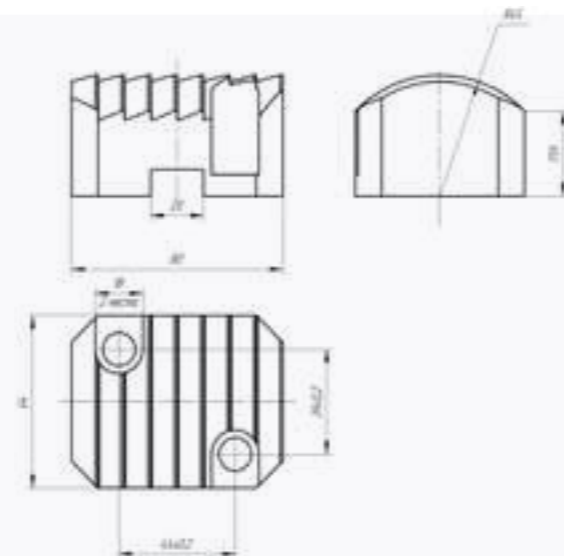
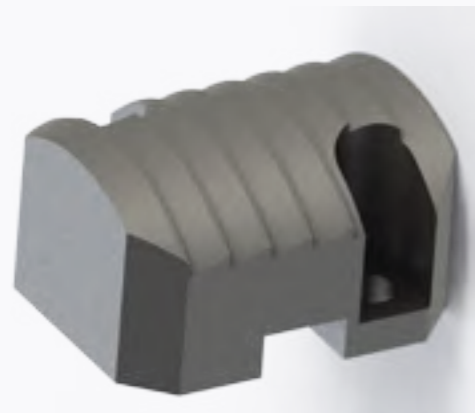
КУЛАЧОК 2K-RAF75R/L



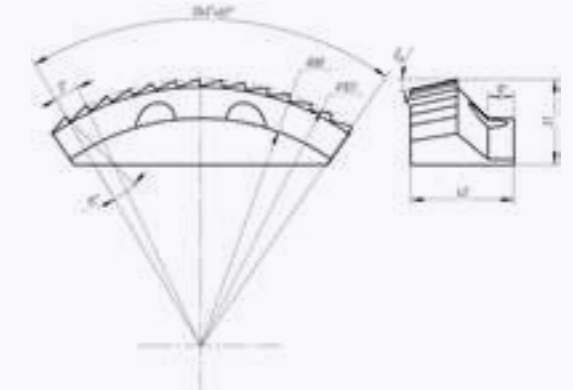
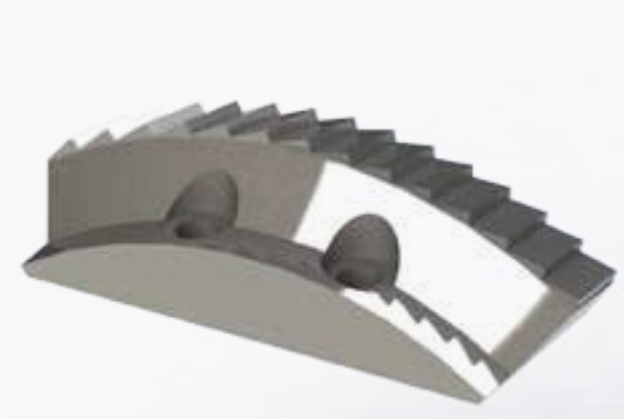
КУЛАЧОК 2K-RAF 75R ВКМ  
Со сменной рифленой вставкой



КУЛАЧОК 1836

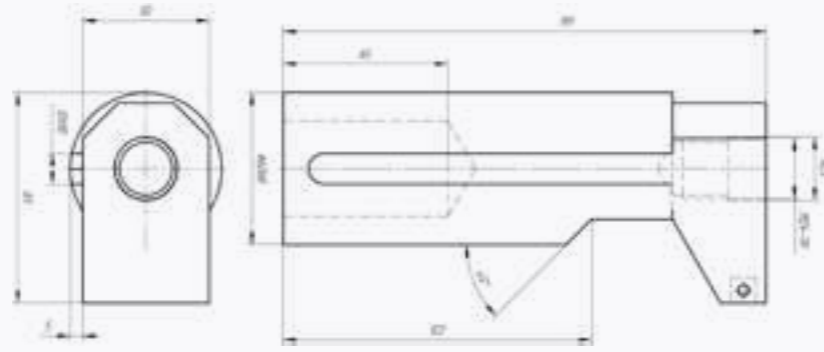


ВСТАВКА КУЛАЧКА ВКМ



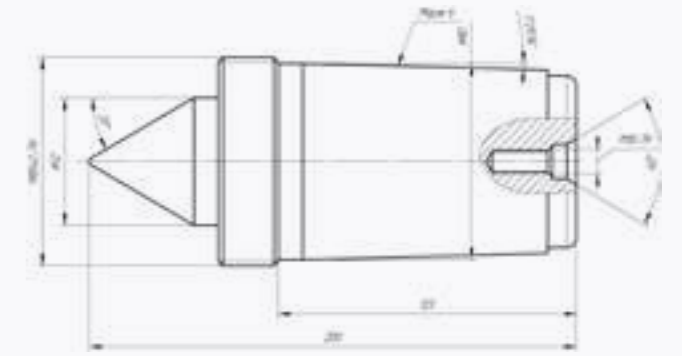
# ЦЕНТРЫ ВРАЩЕНИЯ

КУЛАЧОК UBВ112/2

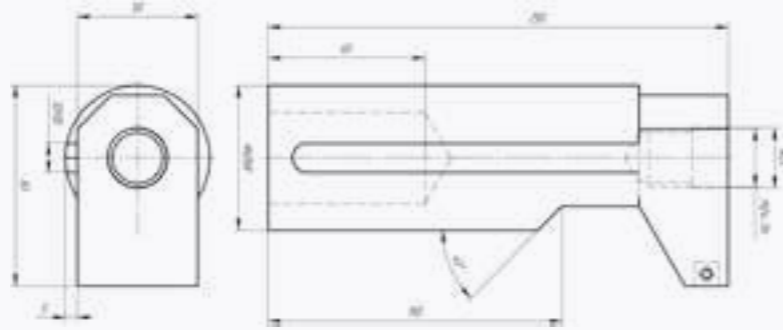


Со сменной рифленой вставкой

CRAF-112

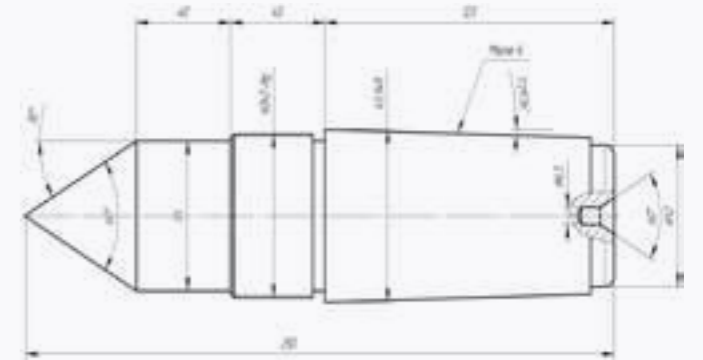


КУЛАЧОК УСВ-125

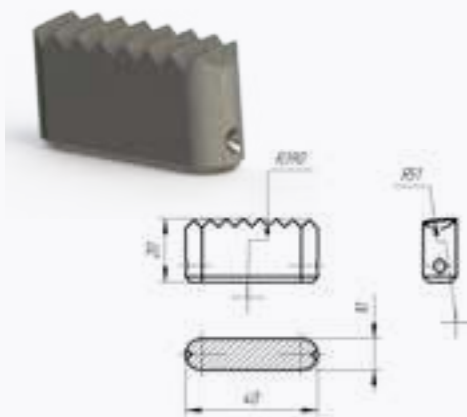


Со сменной рифленой вставкой

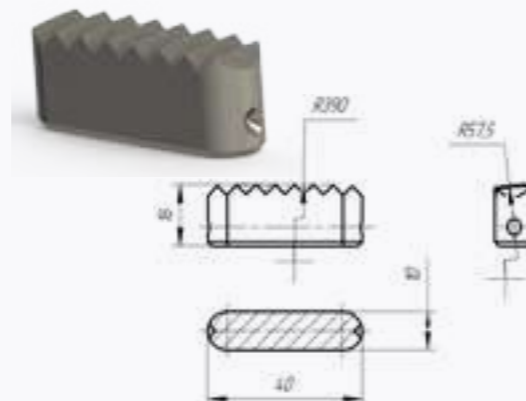
КЖ 1297.00.000



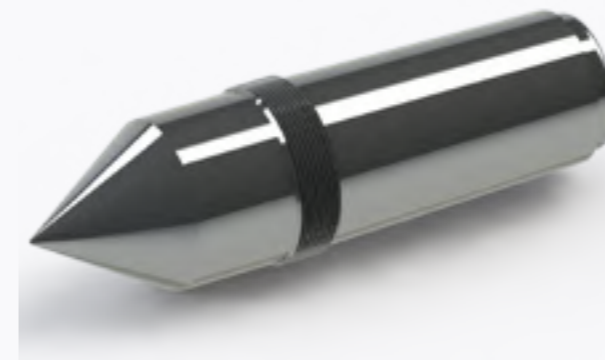
ВСТАВКА КУЛАЧКА Т1



ВСТАВКА КУЛАЧКА Т2



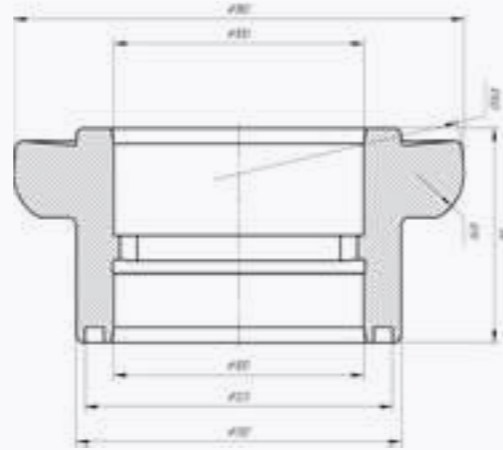
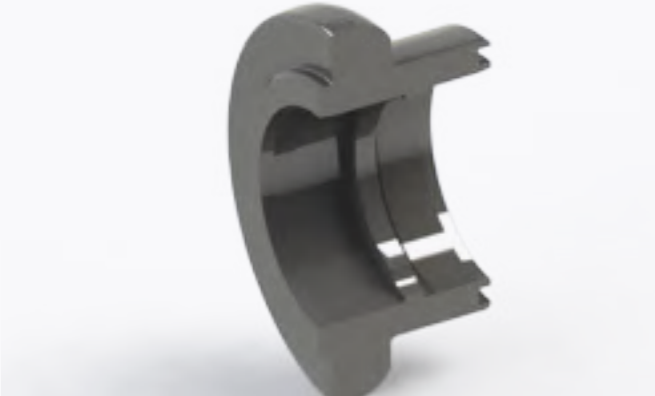
КЖ 1297.00.002



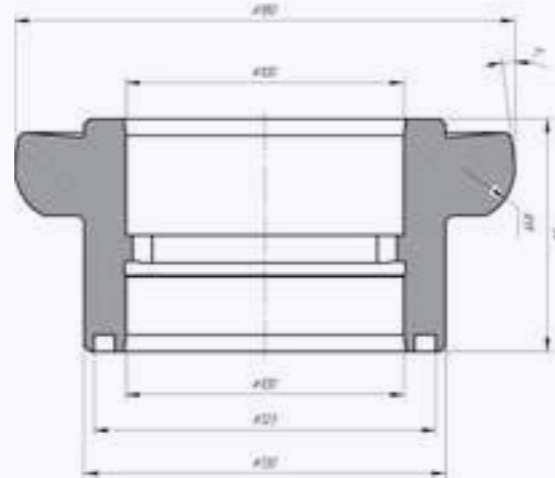
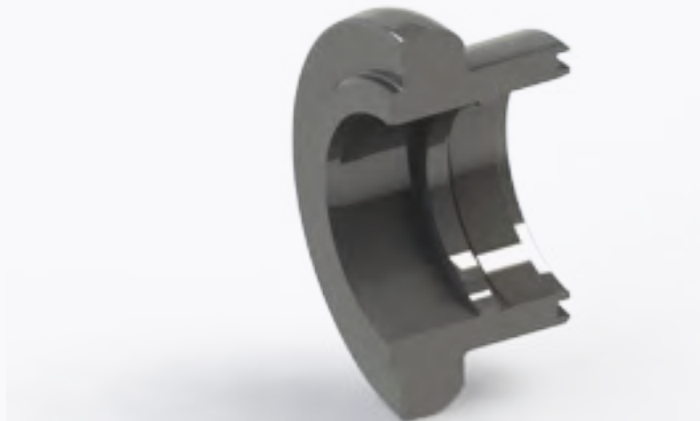


## РОЛИКИ

### РОЛИК СГЛАЖИВАЮЩИЙ

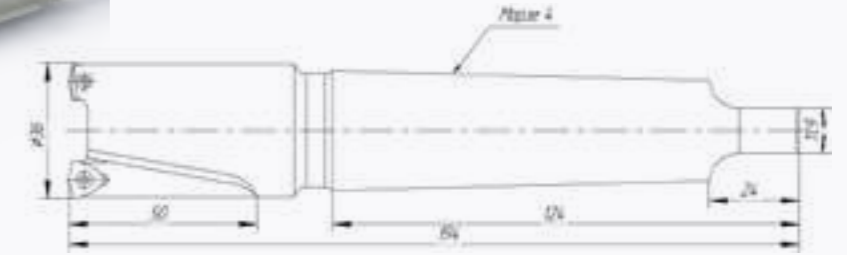


### РОЛИК УПРОЧНЯЮЩИЙ

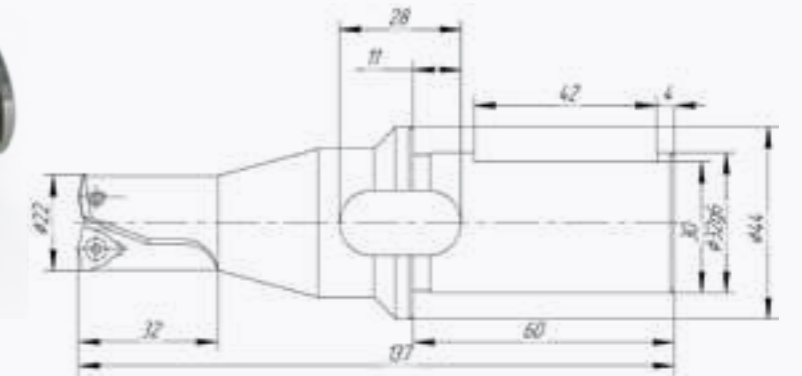


## СВЕРЛА

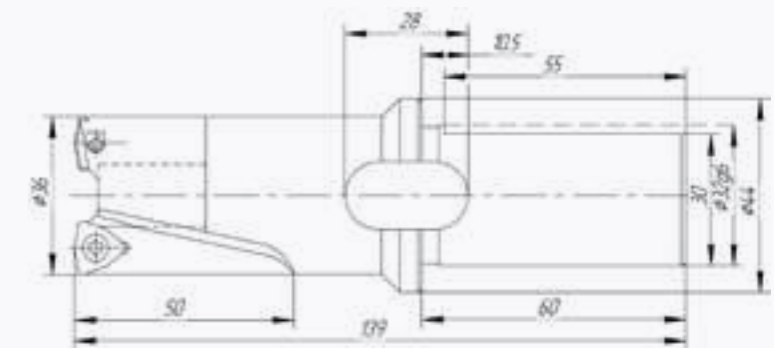
### СВЕРЛО 1С-315 D36





### СВЕРЛО 1С-422 D22



### СВЕРЛО 1С-424 D36



## ПЛАСТИНЫ

<p><b>НАИМЕНОВАНИЕ ПЛАСТИН</b></p>	<p>LNUX 301940 LNMX 301940</p>	<p>LNUX 191940 LNMX 191940</p>
<p><b>СПЛАВЫ И ГЕОМЕТРИИ</b></p>	<p>PHR15/PMM15/ PMM25/PVT430/ CHR15/CHR25/ CHR25X</p>	<p>PHR15/PRM15/ PRM25WW</p>
<p><b>ПРИМЕРЫ ПЛАСТИН</b></p>		

## Дистрибьютор в ЕС / Distributor in Europe:

"Tolex Polska" Sp.z.o.o.  
Warsaw, Poland.  
Tel. 48 604 987064

Reguly, gmina Michalowice, powiat Pruzkowski,  
Wojewodstwo Mazowieckie, al Jeruzolimskie 300  
e-mail: a.stawicki@tolexpolska.waw.pl

## Генеральный партнер в России

ООО "Белгородский завод специнструмента"  
308017, Россия, г. Белгород, ул. Рабочая, 14  
тел. 4722-20-08-93  
www.belzs.ru

## General Partner in Russia

Belgorodsky special tools plant Ltd  
308017, Russia, Belgorod, Rabochaya, 14  
tel. 4722-20-08-93  
www.belzs.ru

## Дистрибьютор в России

ООО "Центррегионснаб"  
308017, Россия, г. Белгород,  
ул. Рабочая 14  
тел. +7(4722) 20-08-94  
e-mail: office@crsnab.ru

## Distributor in Russia

Centregionsnab Ltd  
308017, Russia, Belgorod  
Rabochaya 14  
tel. +7(4722) 20-08-94  
e-mail: office@crsnab.ru

## КОНТАКТЫ

ООО "Днепровский завод  
специнструмента"  
49000, Украина, г. Днепропетровск,  
ул. Строителей, дом 34, корпус 94 В  
e-mail: office@dzs.com.ua  
тел.: +38-056-731-92-16,  
+38-056-731-92-17  
www.dzs.com.ua

