



2023



**CATALOG
SPECIAL TOOLS
SPECJALNE NARZĘDZIA**

**DNIPROVSKY
SPECIAL TOOLS PLANT**
Dniprowski zakład narzędzi specjalnych



Eng

“Dneprovsky special tools plant” Ltd (DSTP) since 2001 manufactures high precision tools, industrial blades and customized parts for metallurgy and machine building industries. Since 2008, we are ISO 9001 certified. Company staff is over 120. Over 50% of our production volume is exported.

The main product groups of the company:

- cutting tools with carbide inserts:
 - turning – holders, cutting heads, blocks, boring bars;
- axial – milling cutters, drills, countersinks;
- special stamps;
- solid tools (HSS and tool steels);
- industrial blades;
 - special tools and parts:
 - jaws, adaptors;
 - custom parts.

The plant manufactures metal cutting tools according to samples, drawings and technical tasks, in relation to the production process of the customer and its technical specifications.

DSTP operates machinery park for the full production cycle of tools:

- band saw machines (7pcs, including vertical band-saw for large dimensions);
- turning and universal milling machines (12 pcs);
- surface-, face and cylindrical grinding machines (10pcs)
- 3- and 5-axis Machining Centers with CPU (11pcs)
- turning machines with CPU (3pcs)
- sector for heat treatment (6 furnaces);
- laser marking machines;
- vibration finishing and sand blasting machines.

Our main advantages are:

- full cycle from 3D design to in-house manufacturing;
- low order MOQ's and short production times;
- rich experience in 5-axis machining;
- our own sales company in Poland for sales throughout EU.

PL

„Dneprovsky special tools plant” Ltd (DSTP) od 2001 roku produkuje precyzyjne narzędzia, ostrza przemysłowe i części na zamówienie dla przemysłu metalurgicznego i budowy maszyn. Od 2008 roku posiadamy certyfikat ISO 9001. Zatrudniamy ponad 120 osób. Ponad 50% naszej produkcji to eksport.

Główne grupy produktowe firmy:

- narzędzia skrawające z płytkami węglukowymi:
 - toczenie – oprawki, głowice skrawające, bloki, wytaczaki;
- osiowe – frezy, wiertła, pogłębiacze;
- specjalne stemple;
- narzędzia pełne (stale HSS i narzędziowe);
- noże przemysłowe;
 - specjalne narzędzia i części:
 - szczęki, adaptory;
 - części niestandardowe.

Zakład produkuje narzędzia skrawające do metalu według wzorów, rysunków i zadań technicznych, w odniesieniu do procesu produkcyjnego klienta i jego specyfikacji technicznej.

DSTP dysponuje parkiem maszynowym dla pełnego cyklu produkcyjnego narzędzi:

- przecinarki taśmowe (7szt, w tym piła taśmowa pionowa do dużych gabarytów);
- tokarki i frezarki uniwersalne (12 szt.);
- szlifierki płaskie i okrągłe (10 szt.)
- Centra Obróbcze 3- i 5-osiowe z CPU (11szt)
- tokarki z CPU (3szt)
- sektor obróbki cieplnej (6 pieców);
- maszyny do znakowania laserowego;
- maszyny do wykańczania wibracyjnego i piaskowania.

Nasze główne atuty to:

- pełny cykl od projektu 3D do produkcji własnej;
- niskie minimalne ilości zamówienia i krótkie czasy produkcji;
- bogate doświadczenie w obróbce 5-osiowej;
- własna firma sprzedażowa w Polsce do sprzedaży na terenie całej UE.



**ROUGH MACHINING AREA /
OBSZAR OBRÓBK ZGRUBNEJ**



**SECTOR OF GRINDING MACHINES /
SEKTOR SZLIFIEREK**



**HEAT TREATMENT AREA /
OBSZAR OBRÓBK CIEPLNEJ**



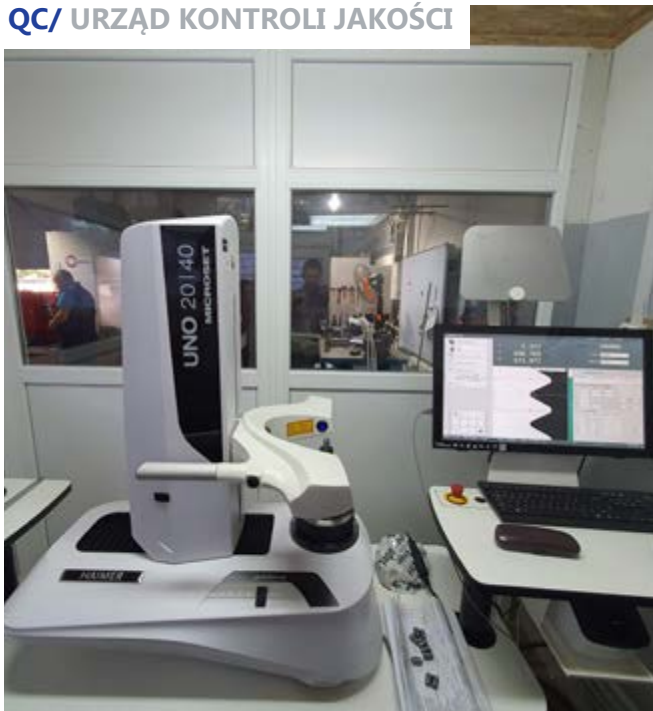
**SECTOR OF CNC TURNING MACHINES /
SEKCJA TOKAREK Z CPU**



SECTOR OF CPU MACHINES /
SEKCJA OBRÓBKI CNC



QC/ URZĄD KONTROLI JAKOŚCI

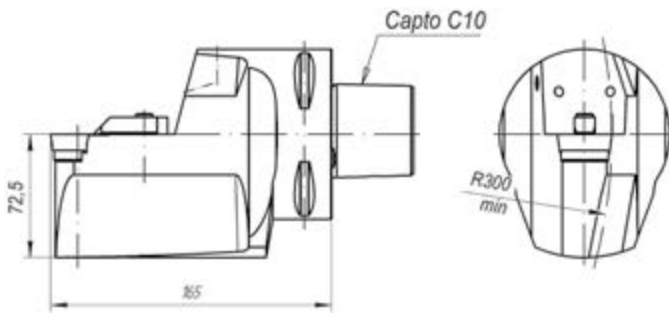


| | |
|--|-----------|
| Blocks for heavy duty turning | 7 |
| Railway industry | 10 |
| Bearing production | 14 |
| Pipe production | 15 |
| Peeling | 22 |
| Mills and drills | 24 |
| Stamps | 26 |
| Machinery parts | 28 |
| Carbide inserts and parts | 30 |

| | |
|--|-----------|
| Bloki do ciężkiego toczenia | 7 |
| Branża kolejowa | 10 |
| Produkcja łożysk | 14 |
| Produkcja rur | 15 |
| Skórowanie | 22 |
| Frezy i wiertarki | 24 |
| Znaczki | 26 |
| Części maszyneryi | 28 |
| Płytki i części z węglików spiekanych | 30 |

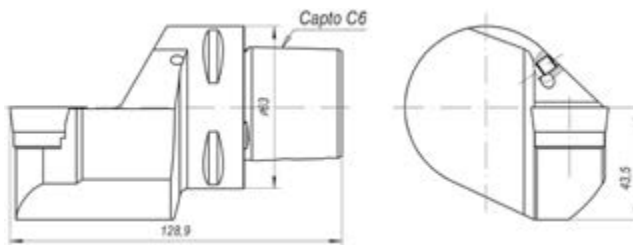
● **BLOCK / BLOC 128353**

*Wagon wheel turning /
Toczenie szyn kolejowych*



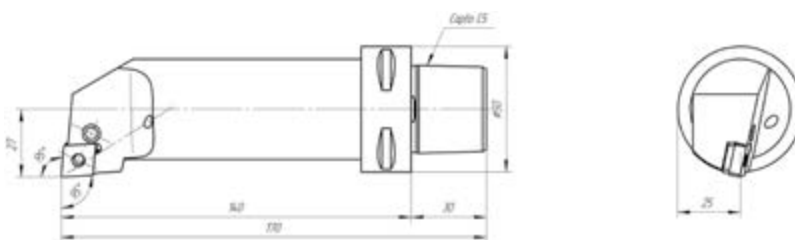
● **BLOCK / BLOC 128365**

*Wagon wheel turning /
Toczenie szyn kolejowych*



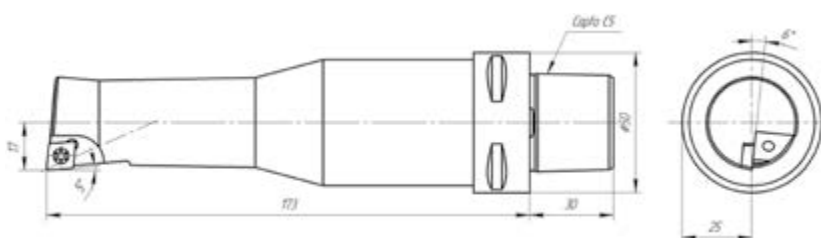
● **BLOCK / BLOC 129278**

*Turning of bearing housings /
Toczenie obudów łożysk*



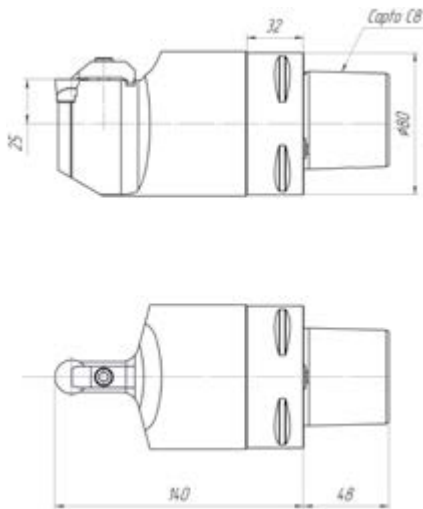
● **BLOCK / BLOC 129279**

*Boring of wagon parts /
Wytaczanie części wagonów*



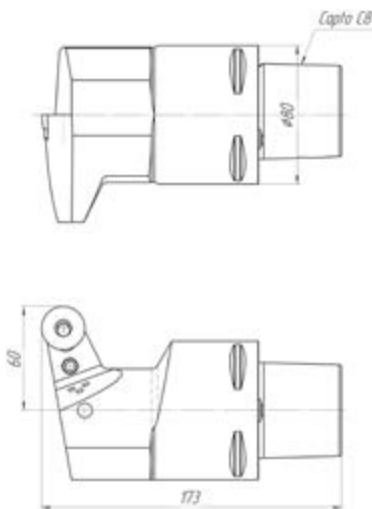
BLOCK / BLOC C8-390-369201L28D1

*Steel roll turning /
Toczenie walców stalowych*



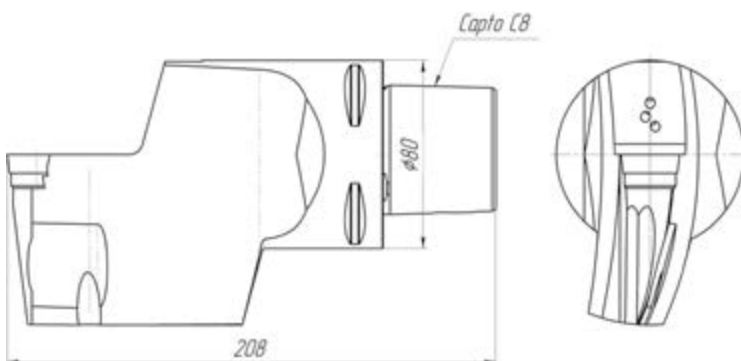
BLOCK / BLOC C8-390-369201L30-1

*Wagon wheel turning /
Toczenie szyn kolejowych*



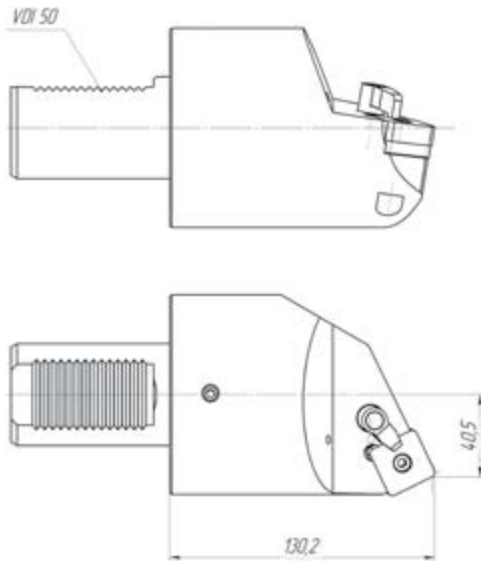
BLOCK / BLOC C8-390-369201R24-1

*Wagon wheel turning /
Toczenie szyn kolejowych*



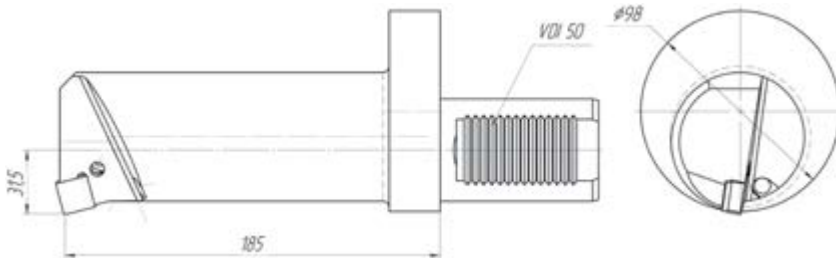
● **BLOCK / BLOC VDI50x98x130-S25**

*Wagon axle turning /
Obróbka osi wagonu*



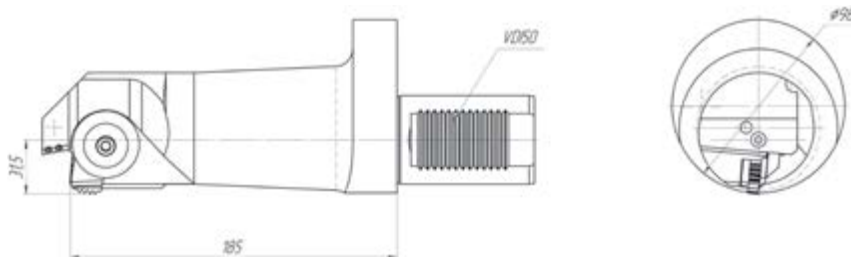
● **BLOCK / BLOC 1704682A**

*Coupling internal turning /
Toczenie wewnętrzne złączy rurowych*



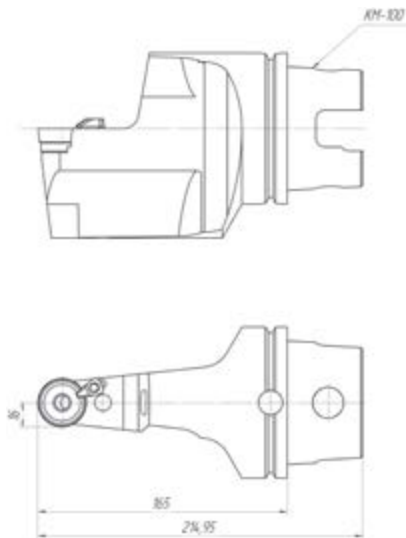
● **BLOCK / BLOC 1704684-C1**

*Coupling internal threading /
Nacinanie gwintów złączy rurowych*



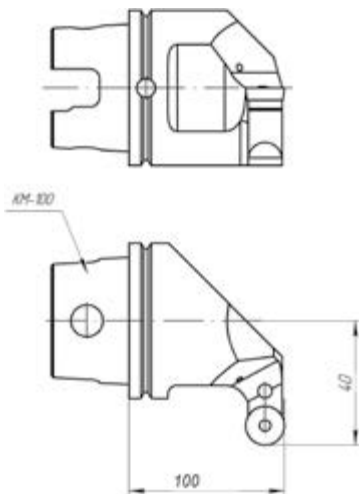
BLOCK / BLOC 1658066AC

*Wagon wheel turning /
Toczenie szyn kolejowych*



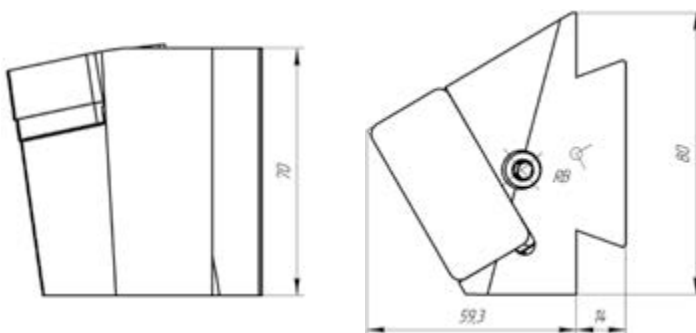
BLOCK / BLOC 124490

*Wagon wheel turning /
Toczenie szyn kolejowych*



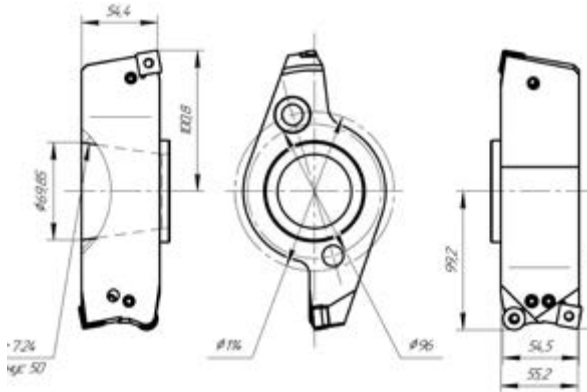
BLOCK / BLOC KHP-LBNR 50A

*Turbine shaft turning /
Obróbka wału turbiny*



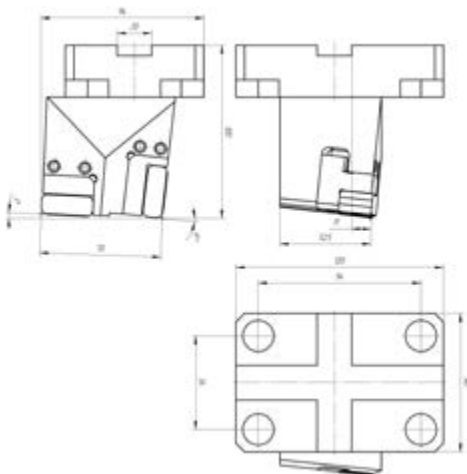
BLOCK / BLOC 2791.005.050.D200-216

*Machining of the hub of railway wheels on KRS machines /
Obróbka piast szyn kolejowych na maszynach KRS*



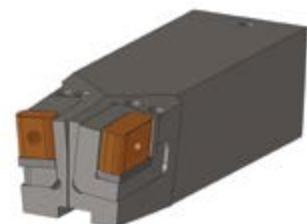
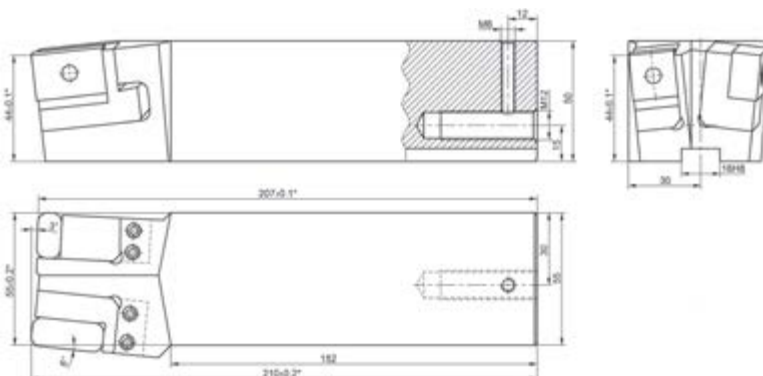
BLOCK / BLOC B94X100X70-30/30-R/L-1

*Railway wheel re-profiling /
Ponowne profilowanie szyn kolejowych*

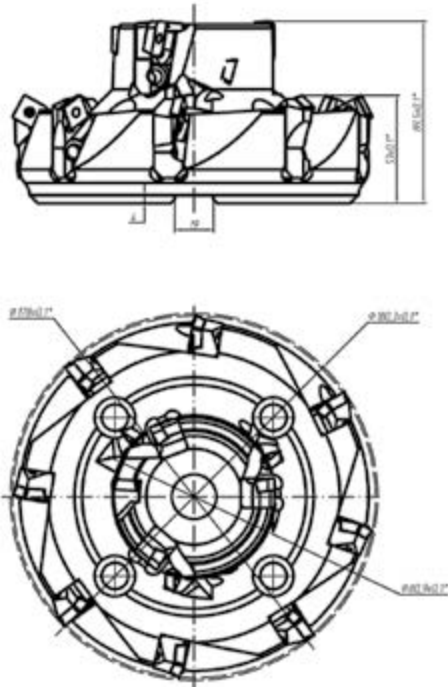


CASSETTE BLOCK / BLOK KASETOWY 50X55X210-55-30/19-R/L

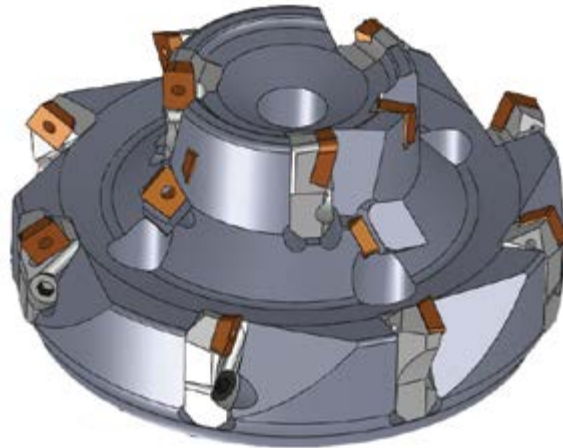
*Railway wheel re-profiling /
Ponowne profilowanie szyn kolejowych*



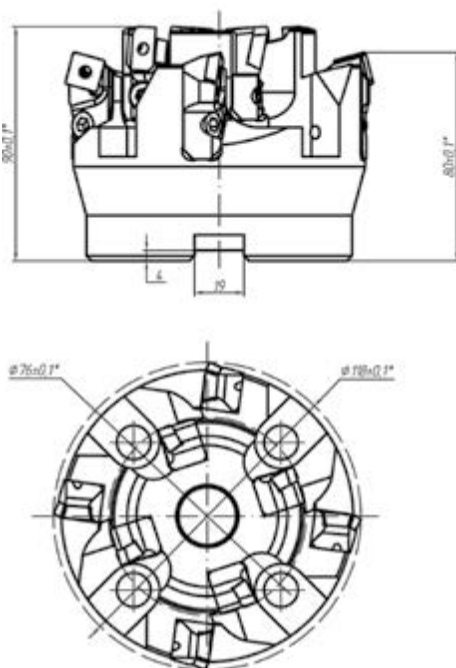
MILL / FREZA MT-288



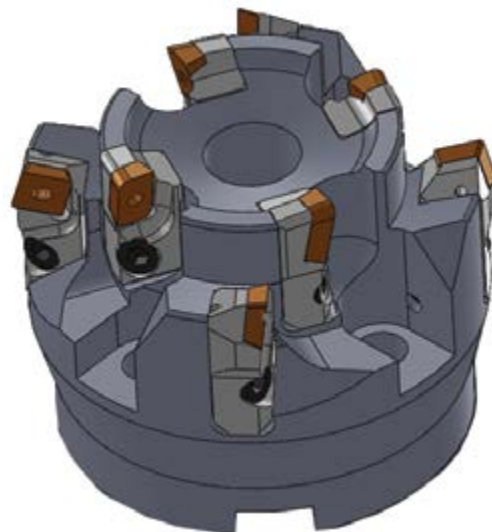
*Bogie bolster center bearing slot milling /
Obróbka miejsca łożyska oporowego części „podpora belki”*



MILL / FREZA MT-290

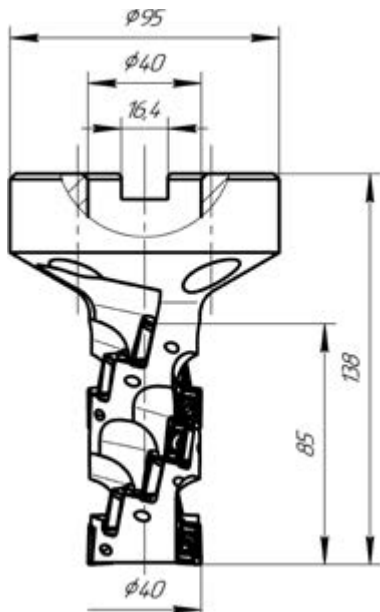


*Bogie bolster center bearing slot milling /
Obróbka miejsca łożyska oporowego części „podpora belki”*



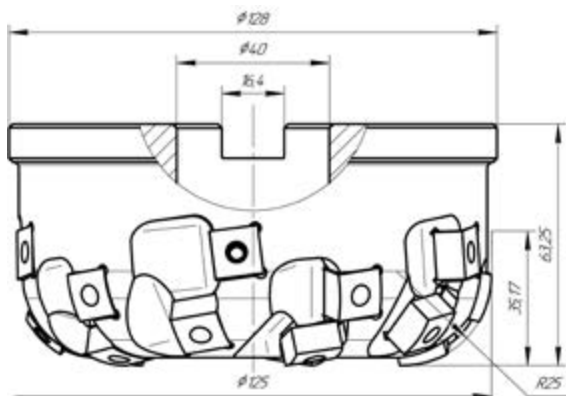
● **MILL / FREZA BFX-040090-Z14-AD-138**

*Railroad switch side profile milling /
Frezowanie profilu bocznego rozjazdów kolejowych*



● **MILL / FREZA BFX-125090R-Z15.5-06N040063-SN.SN-R25-PRA**

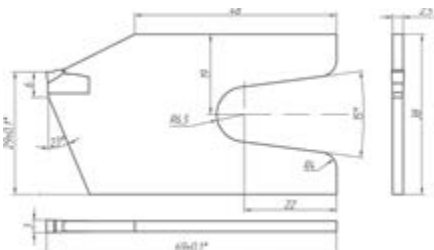
*Railroad switch side profile milling /
Frezowanie profilu bocznego rozjazdów kolejowych*



● **CUT-OFF HOLDER / UCHWYT DO ODCINANIA C3492-CLCCN3802**

Bearing tube cutting /

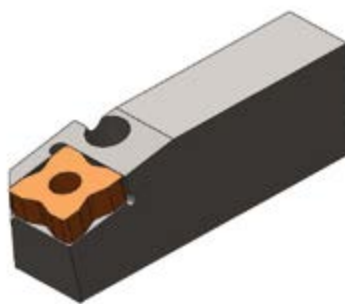
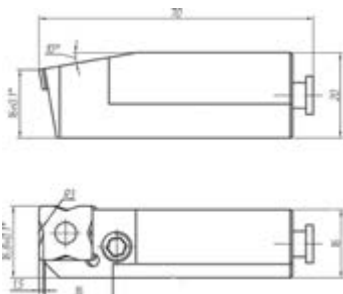
Wycinanie półfabrykatów pierścieni łożyskowych



● **HOLDER / UCHWYT 3010-2100-0037-02.000**

Bearing ring chamfering /

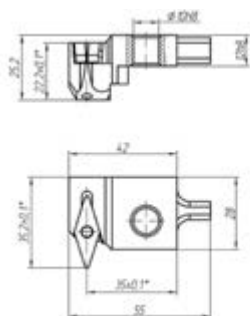
Fazowanie pierścieni łożysk na automatach



● **CASSETTE / KASETA C3840-BOX28X-SVBR16-1823-LF**

Raceway machining /

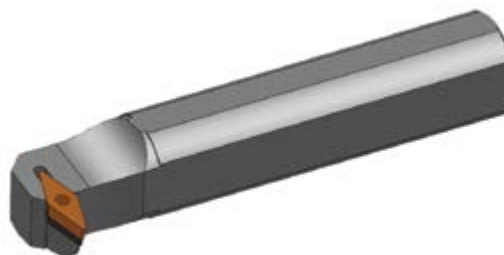
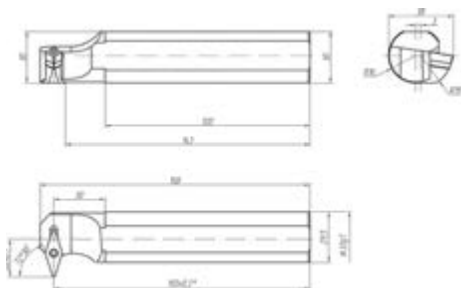
Obróbka bieżni pierścieni łożysk



● **HOLDER / UCHWYT S32M-SVBR16-D(C4771-01)**

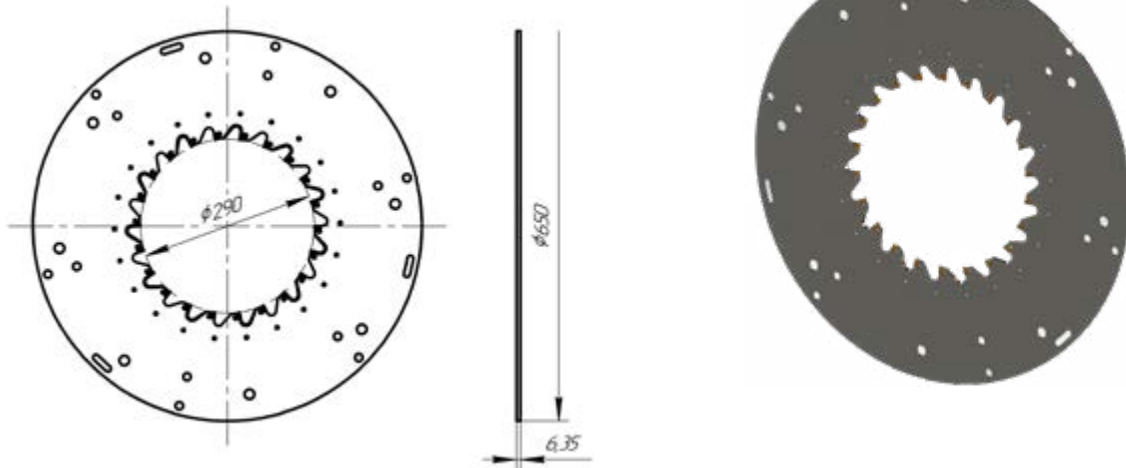
Raceway machining /

Obróbka bieżni pierścieni łożysk



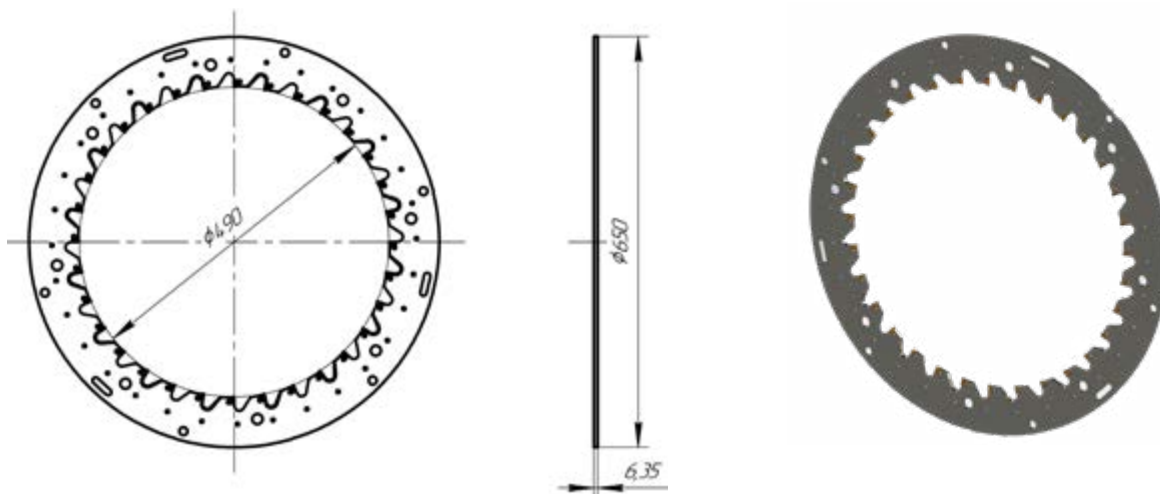
CUTTING DISK / DISK DO ODCINANIA 601514 290-6 22Z

*Seamless pipe end cutting up to D277 on Reika type machines /
Cięcie rur do D277 na maszynach typu Reika*



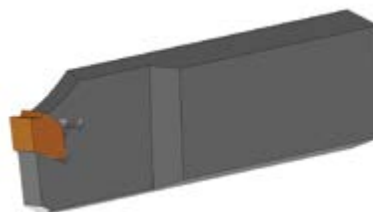
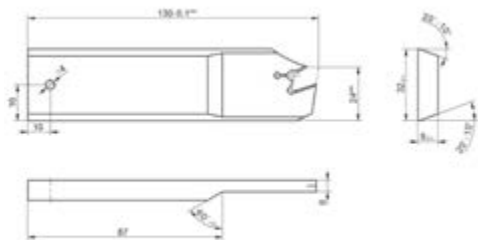
CUTTING DISK / DISK DO ODCINANIA 601519 490-6 32Z

*Seamless pipe end cutting up to D426 on Reika type machines /
Cięcie rur do D426 na maszynach typu Reika*



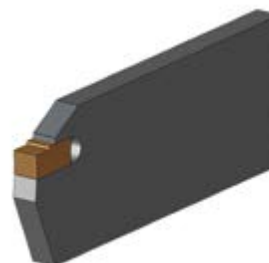
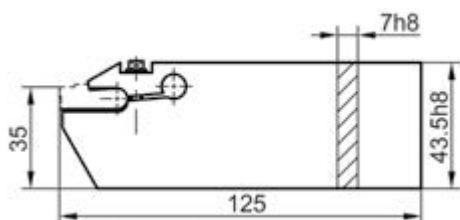
CUT-OFF HOLDER / UCHWYT DO ODCINANIA 41L.696.3C

*Seamless pipe end cutting up to D426 on Linsinger RTM machines /
Cięcie rur do D426 na maszynach insinger RTM*



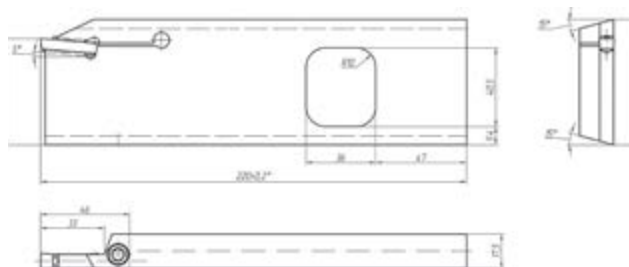
CUT-OFF HOLDER / UCHWYT DO ODCINANIA A2837 CLCCN4307K08

*Seamless pipe end cutting up to D277 mm /
Cięcie rur do D277 mm*



CUT-OFF HOLDER / UCHWYT DO ODCINANIA BTEL 6518 8T33 KR-L220

*Seamless pipe end cutting on Reika machines /
Cięcie rur do D219 na maszynach typu Reika*

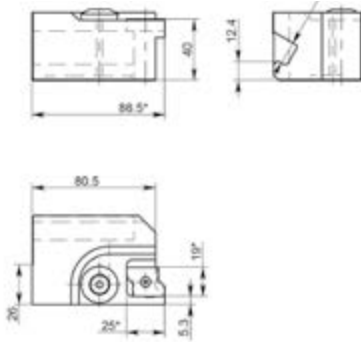


CUT-OFF HOLDER / UCHWYT DO ODCINANIA BL2 53-9 BS-IC

*Seamless pipe end cutting on Reika machines /
Cięcie rur do D426 na maszynach typu Reika*



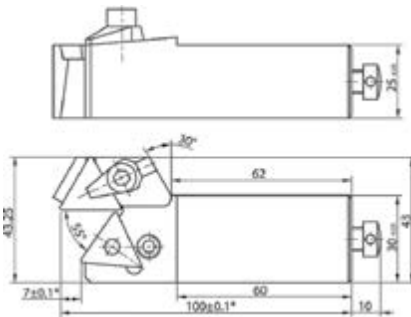
● CASSETTE / KASETA A-88180



*Pipe end chamfering on EMAG machines /
Fazowanie końców rur na maszynach EMAG*



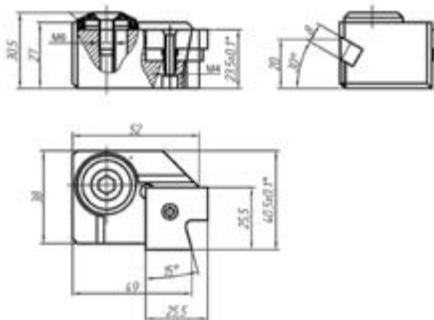
● HOLDER / KASETA 51R-16B



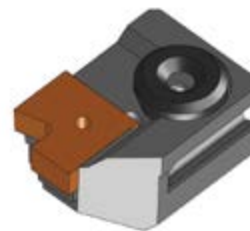
*Pipe end turning and chamfering /
Toczenie i fazowanie końcówek rur*



● CASSETTE / KASETA 123174



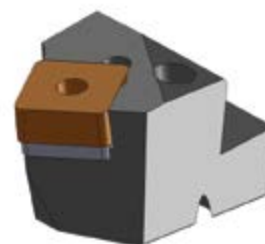
*Pipe end turning and chamfering /
Toczenie i fazowanie końcówek rur*



● CASSETTE / KASETA A-90040

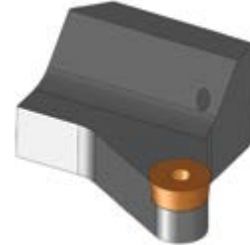
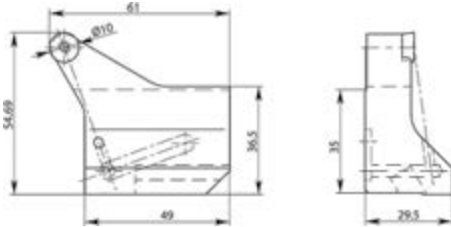


*Coupling facing and turning /
Obróbka czołowa i toczenie złączy rurowych*



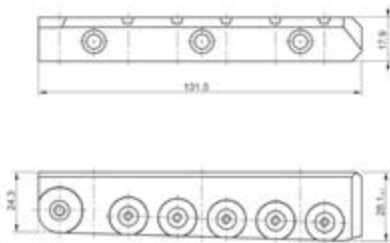
CASSETTE / KASETA A-37297

*Pipe end turning /
Toczenie końcówek rur*



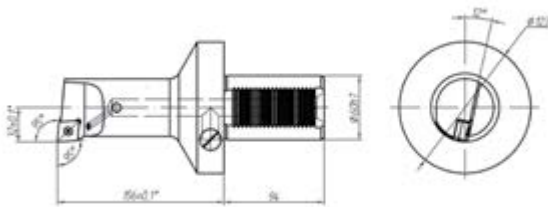
CASSETTE / KASETA 5IR217 146B-L3

*Pipe end turning on Hitachi machines /
Toczenie końcówek rur na maszynach Hitachi*



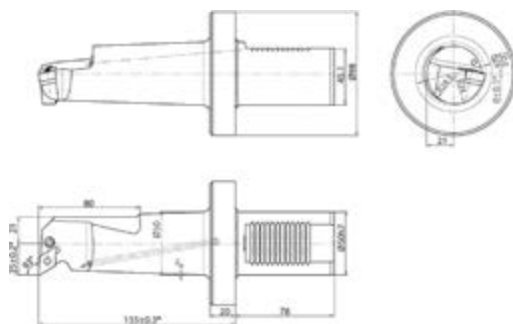
BORING BAR / BLOK DO WYTACZANIA 123173

*Internal turning of couplings on EMAG machines /
Toczenie wewnętrzne złączy rurowych na maszynach EMAG*



BORING BAR / BLOK DO WYTACZANIA 1720878

*Internal turning of couplings on EMAG machines /
Toczenie wewnętrzne złączy rurowych na maszynach EMAG*



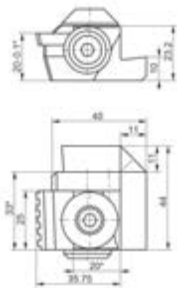
HOLDER / UCHWYT R566



*Coupling thread cutting /
Nacinanie gwintów na złączach rurowych*



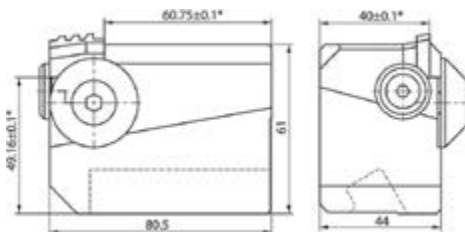
CASSETTE / KASETA A28115



*Coupling thread cutting /
Nacinanie gwintów na złączach rurowych*



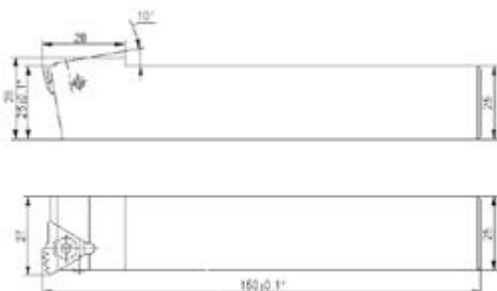
THREADING BLOCK / BLOK GWINTOWANIA A-88476



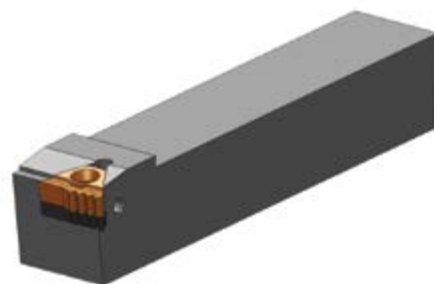
*Pipe threading on EMAG machines /
Gwintowanie rur na maszynach EMAG*



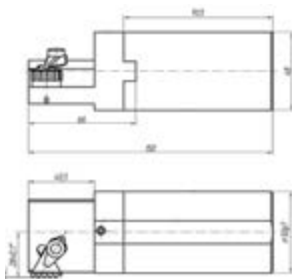
HOLDER / UCHWYT 124608



*Pipe threading /
Gwintowanie rur*



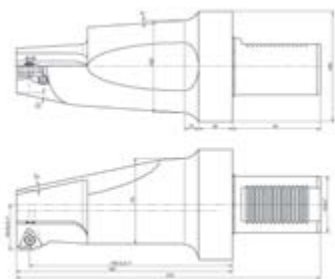
● **BLOCK / BLOK BOR50-CTGNR22**



*Coupling threading on turning CNC machines /
Gwintowanie rur na tokarkach CNC*



● **BORING / BLOK DO WYTACZANIA BAR 122257**



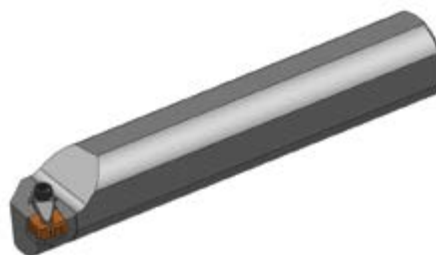
*Coupling threading on EMAG machines /
Nacinanie gwintów na złączach rurowych na maszynach EMAG*



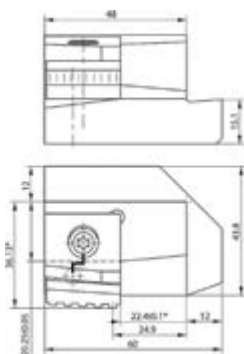
● **HOLDER / UCHWYT 123665**



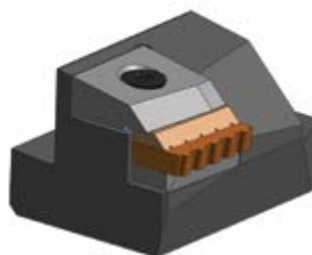
*Coupling threading on EMAG machines /
Nacinanie gwintów na złączach rurowych na maszynach EMAG*



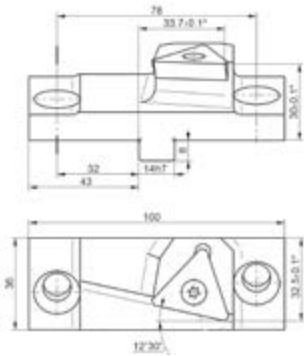
● **CASSETTE / KASETA A-90050**



*Coupling thread cutting /
Nacinanie gwintów na złączach rurowych*



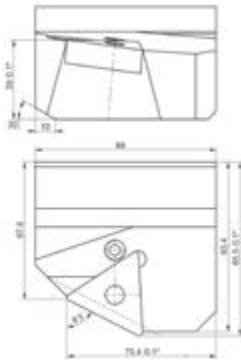
CASSETTE / KASETA R132



*Strip edge milling on Linsinger line /
Frezowanie krawędzi blach na linii Linsinger*



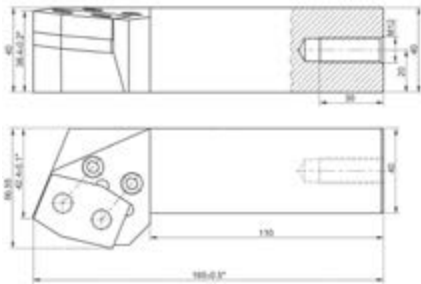
BLOCK / BLOK A-5148



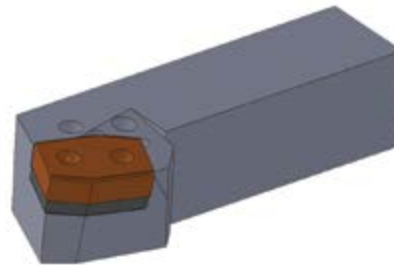
*Large diameter pipe chamfering on Linsinger machines /
Fazowanie rur o dużych średnicach na maszynach Linsinger*



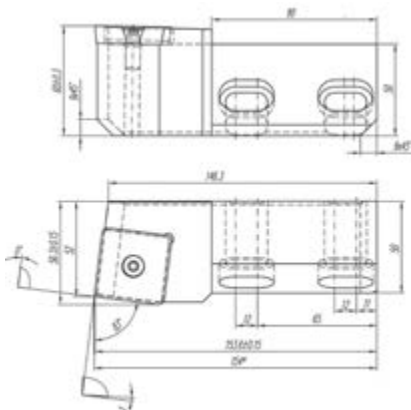
HOLDER / UCHWYT 120019



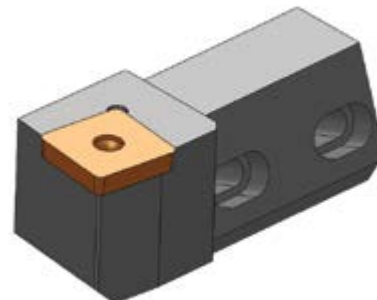
*Large diameter pipe chamfering /
Fazowanie rur o dużych średnicach*



HOLDER / UCHWYT C5597-SSYCR60CA-38-U

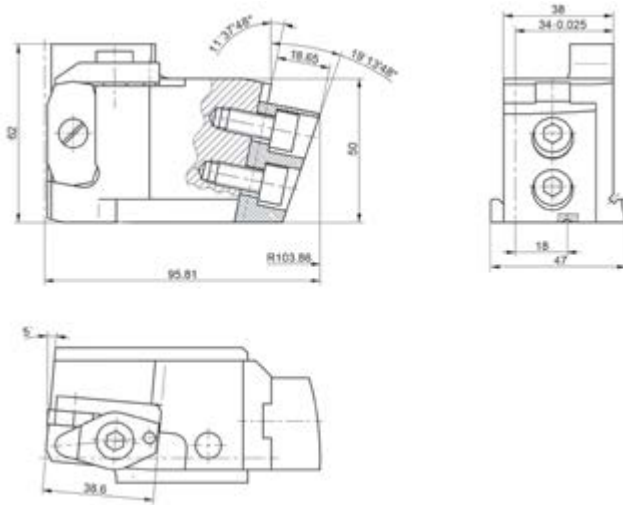


*Large diameter pipes facing /
Oblicowanie rur o dużej średnicy*



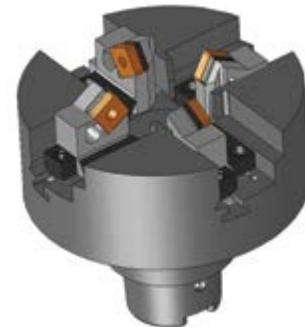
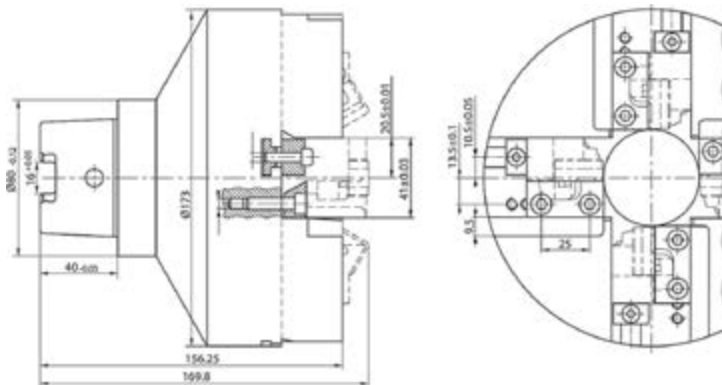
CUTTER BLOCK / BLOK TNĄCY 742312 323

*Tool block for peeling machines MAIR PR100 /
Blok narzędziowy do obieraczek MAIR PR100*



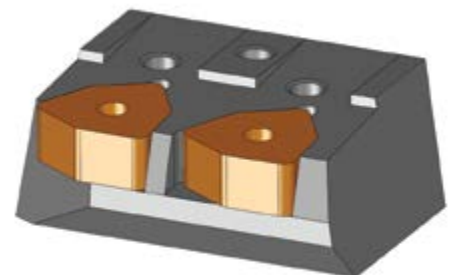
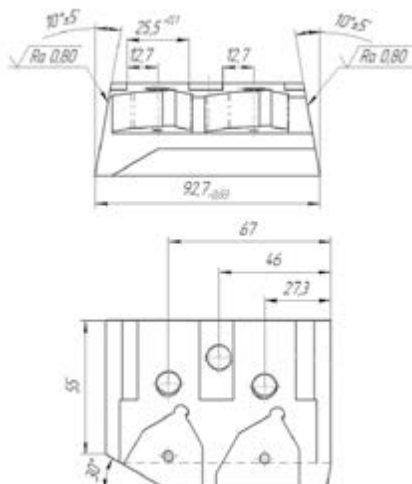
CHAMFERING HEAD / GŁOWICA FAZUJĄCA CP1714691

*Bar chamfering /
Fazowanie prętów*



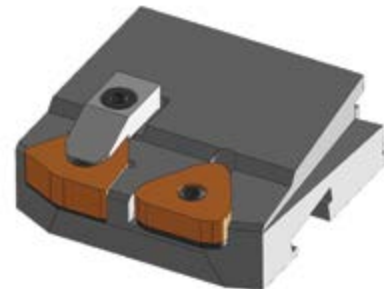
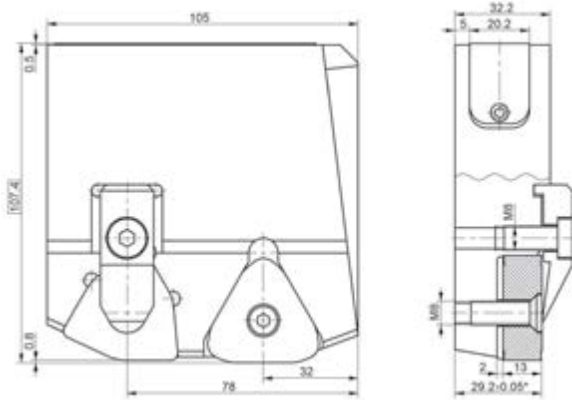
CASSETTE / KASETA 10293

*Centerless turning on Hetran machines /
Toczenie bezkłowe na maszynach Hetran*



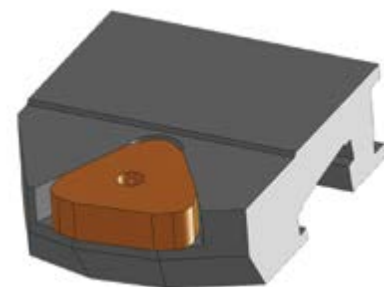
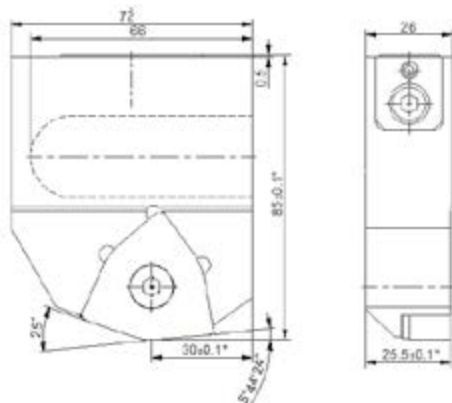
● CASSETTE / KASETA 200KI-3012-2

*Peeling cassette on Landraf machines /
Kaseta obierająca na maszynach Landraf*



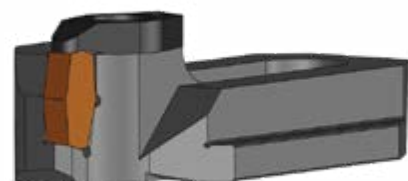
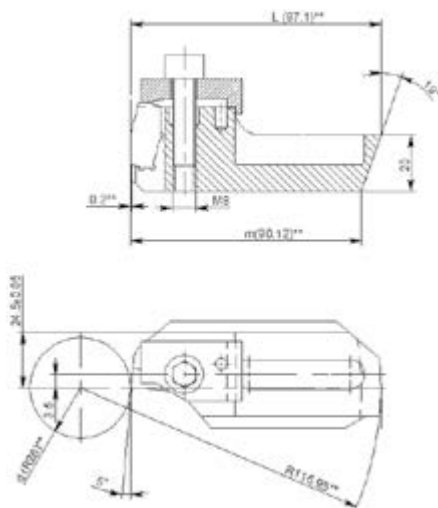
● CASSETTE / KASETA 75KZ-3012-T

*Peeling turning cassette on Landraf machines /
Kaseta obracająca na maszynach Landraf*



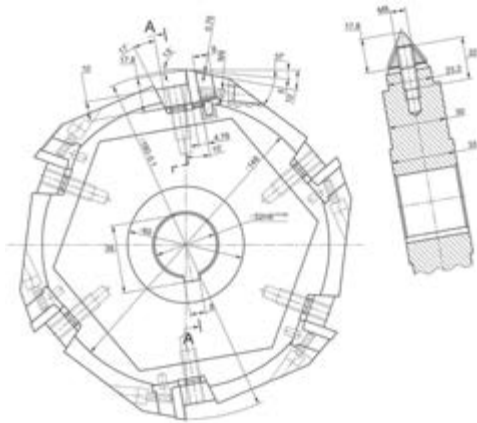
● BLOCK / BLOK KL-295

*Peeling turning block on Kieserling machines /
Kaseta obracająca na maszynach Kieserling*



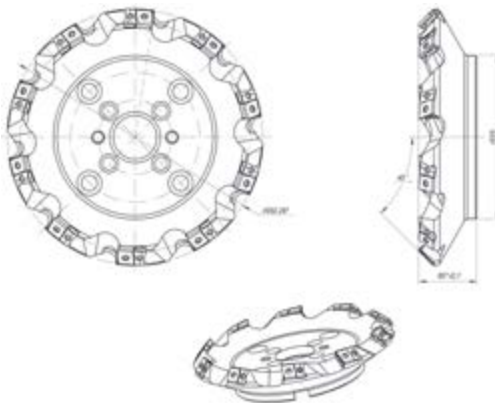
● **MILL / FREZA A5167-FNS18D3206-CTTPN22.04.00**

*Flute milling /
Frezowanie V-rowków*



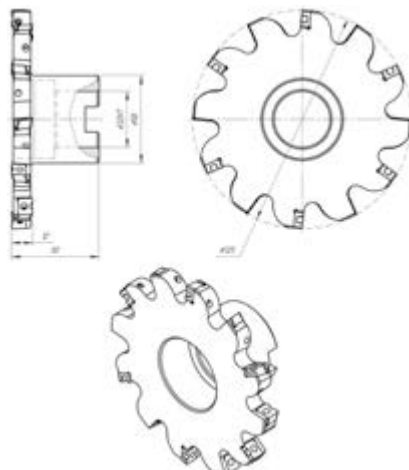
● **MILL / FREZA MEGA45-315-10-LN24**

*Heavy machining of steel castings /
Ciężka obróbka odlewów stalowych*



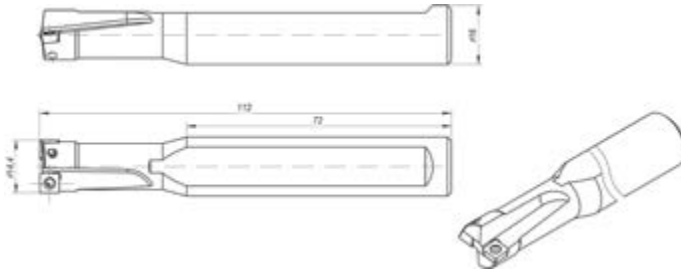
● **MILL / FREZA R335.18-125XX-6N**

*Groove milling in automotive parts /
Frezowanie rowków w częściach samochodowych*



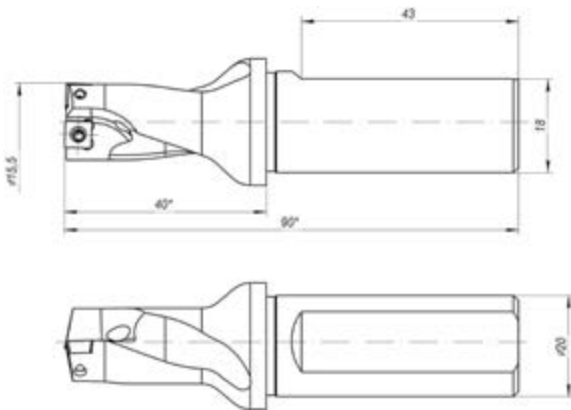
MILL / FREZA D14.4 UTA LAM 001

*Milling of radiator parts /
Frezowanie elementów radiatorow*



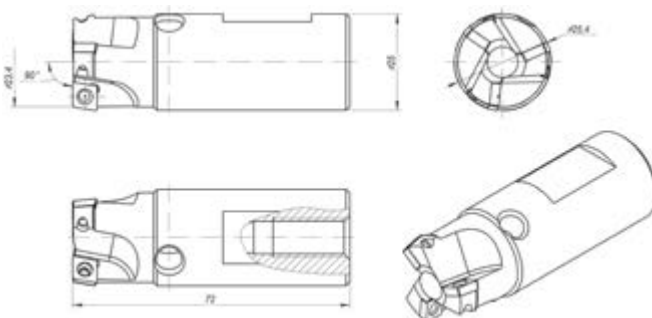
DRILL / WIERTŁO 15.5 UTA PUN 001

*Drilling of radiator parts /
Wiercenie części radiatorow*

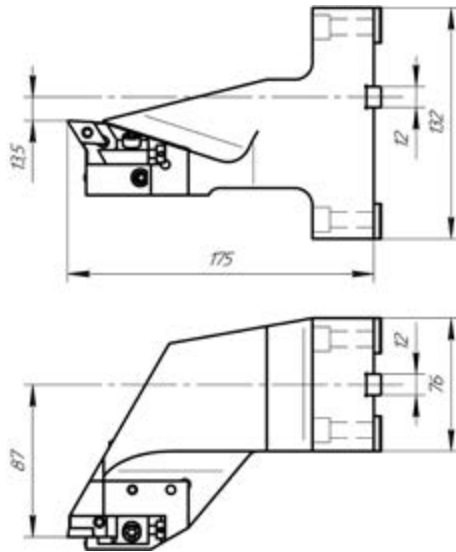


MILL / FREZA UTA LAM 002

*Milling of radiator parts /
Frezowanie elementów radiatorow*



● **BLOCK / BLOK 30525683-2**

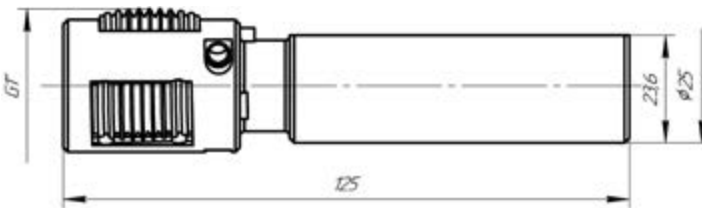


*Pipe ingot end turning /
Toczenie końca wlewka rury*



● **THREAD ROLLING HOLDER / UCHWYT DO WALCOWANIA GWINTÓW UTR.MAG.ODX**

*Internal pipe thread rolling /
Walcowanie gwintów wewnętrznych rur*



● **COUNTERSINK / NAWIERTAK A-574**

Lead-in cone machining on INOX tubes before pressing /



DNIPROVSKY SPECIAL TOOLS PLANT LTD

49000, Ukraine, Dnipro

Stroiteley, 34, block 94 B

e-mail: office@dzs.com.ua

phone: +38-056-731-92-16,

+38-056-31-92-17

www.dzs.com.ua



"TOLEX POLSKA" SP.Z.O.O.

Poland, Reguły, gmina Michalowice, powiat Pruzskowski

Wojewodstwo Mazowieckie, al Jerozolimskie 300

e-mail: a.stawicki@tolexpolska.waw.pl

phone: 48 604 987064