



2023



**CATALOG
INDUSTRIAL KNIVES
NOZE PRZEMYSLOWE**

**DNIPROVSKY
SPECIAL TOOLS PLANT**
Dniprowski zakład narzędzi specjalnych



Eng

«Dniprovsky special tools plant» Ltd (DSTP) manufactures knives of any level of complexity for steel and recycling industries. We operate a wide range of modern machinery, including 3-, 4- and 5-axis milling centers DMG, Hermle and Spinner. Our own heat treatment facilities ensure full production cycle stability and controllability.

Our knives are successfully used on operations of:

- Hot cutting of steel;
- Cold cutting of steel;
- Steel scrap recycling;
- Automobile tire recycling;
- Cable and WEEE recycling;
- Steel strip slitting.

Our clients are the leading industrial enterprises of Ukraine and East Europe: Arcelor Mittal, Interpipe Vtormet, DMKD, Zaporizhstal, MK Azovstal, MK Illicha, Keramet Recycling, Celsa, Severstal, EVRAZ, Oskol steel works and many others.

PL

«Dniprowski zakład narzędzi specjalnych» Ltd (DSTP) produkuje noże o dowolnym stopniu złożoności dla przemysłu stalowego i recyklingu. Dysponujemy szerokim parkiem nowoczesnych maszyn, w tym 3-, 4- i 5-osiowymi centrami frezarskimi DMG, Hermle i Spinner. Własne urządzenia do obróbki cieplnej zapewniają pełną stabilność i kontrolę cyklu produkcyjnego.

Nasze noże z powodzeniem wykorzystywane są przy operacjach:

- Cięcie stali na gorąco;
- Cięcie stali na zimno;
- Recykling złomu stalowego;
- Recykling opon samochodowych;
- Recykling kabli i WEEE;
- Cięcie taśmy stalowej.

Naszymi klientami są wiodące przedsiębiorstwa przemysłowe Ukrainy i Europy Wschodniej: Arcelor Mittal, Interpipe Vtormet, DMKD, Zaporizhstal, MK Azovstal, MK Illicha, Keramet Recycling, Celsa, Severstal, EVRAZ, huty Oskol i wiele innych.



A COLD STEEL CUTTING KNIVES / NOŻE DO CIĘCIA NA ZIMNO

GOST	DIN (EN)	C	Si	Mn	Cr	Ni	Mo	V	W
45X2H4MΦ	1.2746 (45NiCrMoV16-6)	0,45	0,25	0,7	1,5	4	0,8	0,5	-
45X2H4MA	1.2767 (45NiCrMo16)	0,45	0,25	0,35	1,35	4,05	0,25	-	-
6XB2C	1.2550 (60WCrV7)	0,6	0,65	0,3	1,15	< 0,4	-	-	2,45
5XB2C	1.25420 (55WCrV8)	0,5	0,95	0,3	1,05	< 0,35	< 0,3	< 0,3	2,05
X12MΦ	1.2379 (X160CrMoV12-1)	1,55	0,3	0,35	12	< 0,4	0,5	0,25	-
-	1.2345 (X50CrVMo51)	0,51	0,95	0,30	5,00	-	0,9	-	-

B HOT STEEL CUTTING KNIVES / NOŻE DO CIĘCIA NA GORĄCO

GOST	DIN (EN)	C	Si	Mn	Cr	Ni	Mo	V	W
5XHM	1.2713 (55NiCrMoV7)	0,55	0,25	0,65	0,65	1,6	0,25	-	-
4X5MΦC	1.2343 (X37CrMoV5-1)	0,37	1	0,38	5,15	-	1,3	0,4	-
4X5MΦ1C	1.2344 (X40CrMoV5-1)	0,39	1	0,38	5,15	-	1,35	1	-
-	1.2345 (X50CrVMo51)	0,51	0,95	0,30	5,00	-	0,9	-	-
-	1.2631 (X50CrMoV9-1-1)	0,50	0,90	0,50	8,50	-	1,20	-	-

C STEEL SCRAP CUTTING KNIVES / NOŻE DO RECYKLINGU ZŁOMU STALOWEGO

GOST	DIN (EN)	C	Si	Mn	Cr	Ni	Mo	V	W
-	1.2746 (45NiCrMoV16-6)	0,45	0,25	0,7	1,5	4	0,8	0,5	-
-	1.2767 (45NiCrMo16)	0,45	0,25	0,35	1,35	4,05	0,25	-	-

D KNIVES FOR PLASTIC RECYCLING / NOŻE DO RECYKLINGU PLASTIKU

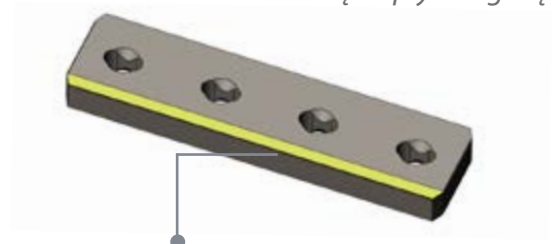
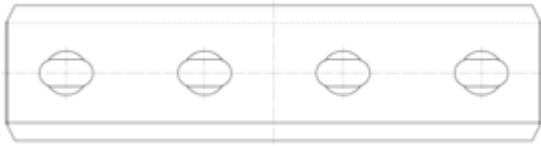
GOST	DIN (EN)	C	Si	Mn	Cr	Ni	Mo	V	W
9XC	-(90CrSi)	0,9	1,4	0,45	1,1	< 0,4	< 0,2	< 0,15	< 0,2
X12	1.2080 (X210Cr12)	2,1	0,25	0,3	12	< 0,4	< 0,2	< 0,15	< 0,2
X12MΦ	1.2379 (X160CrMoV12-1)	1,55	0,3	0,35	12	< 0,4	0,5	0,25	-
P6M5	1.3343 (HS6-5-2)	0,9	0,35	0,35	4,1	< 0,6	5,05	1,9	6
P18	1.3355 (HS18-0-1)	0,78	0,35	0,35	4,1	< 0,6	< 1	1,2	18

E KNIVES FOR TYRE AND CABLE / NOŻE DO RECYKLINGU OPON I KABELU

GOST	DIN (EN)	C	Si	Mn	Cr	Ni	Mo	V	W
4X5MΦ1C	1.2344 (X40CrMoV5-1)	0,39	1	0,38	5,15	-	1,35	1	-
-	1.2631 (X50CrMoV9-1-1)	0,50	0,90	0,50	8,50	-	1,20	-	-
X12MΦ	1.2379 (X160CrMoV12-1)	1,55	0,3	0,35	12	< 0,4	0,5	0,25	-

● **KNIFE / NÓŻ 2439.55.110A**

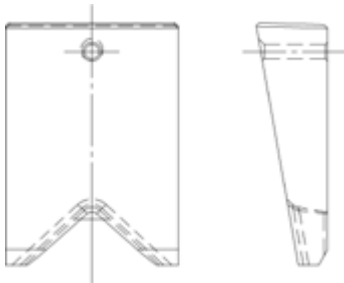
*Slab hot cutting /
Cięcie płyt na gorąco*



Welded edge/ Spawana krawędź

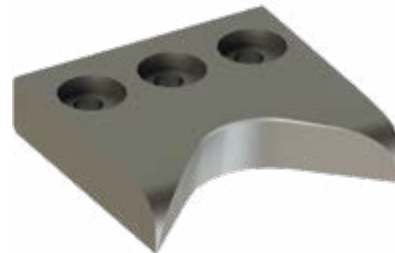
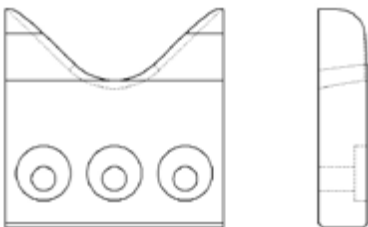
● **KNIFE / NÓŻ P.123.00.09**

*Hot cutting of bloom /
Cięcie na gorąco kęsiska kwadratowych*



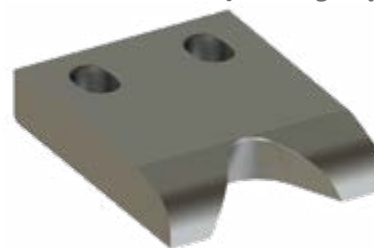
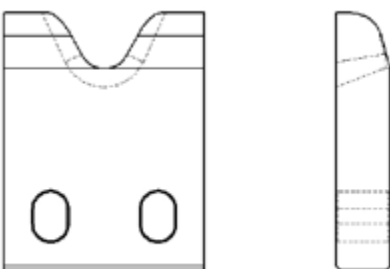
● **KNIFE / NÓŻ 5.537007.Q**

*Hot cutting of round bars /
Cięcie na gorąco prętów okrągłych*



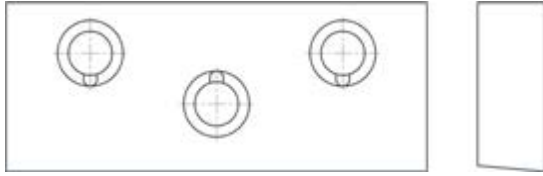
● **KNIFE / NÓŻ M37576.20.01.007**

*Hot cutting of round bars /
Cięcie na gorąco prętów okrągłych*



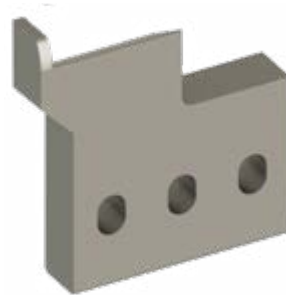
● **KNIFE / NÓŻ 17-4032-04-003**

*Hot cutting /
Cięcie na gorąco*



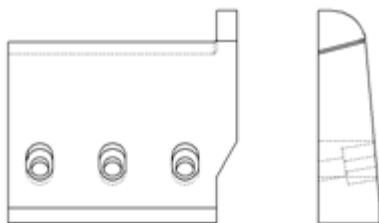
● **TOP BLADE / NÓŻ GÓRNY 5.960878.Q**

*Hot shearing of long profiles /
Cięcie na gorąco profili długich*



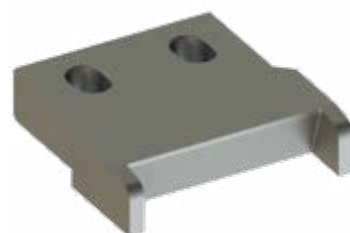
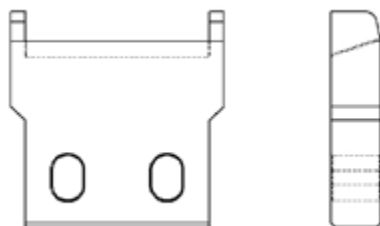
● **BOTTOM BLADE / NÓŻ DOLNY 50.723.01/174.03**

*Hot shearing of long profiles /
Cięcie na gorąco profili długich*



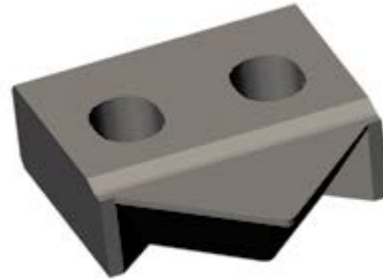
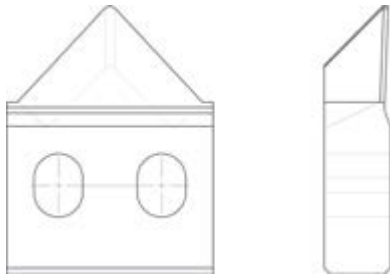
● **KNIFE / NÓŻ M37576.20.01.004**

*Hot shearing of long profiles /
Cięcie na gorąco profili długich*



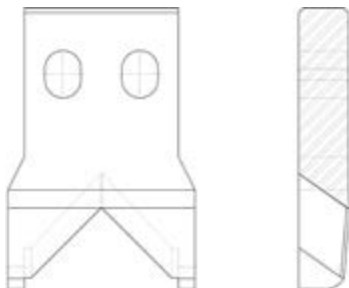
● **KNIFE / NÓŻ 4.762993**

*Hot cutting of angle profiles /
Cięcie na gorąco profili kątowych*



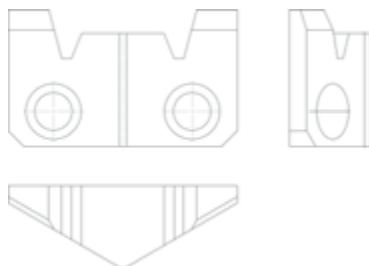
● **KNIFE / NÓŻ 4.762992**

*Hot cutting of angle profiles /
Cięcie na gorąco profili kątowych*



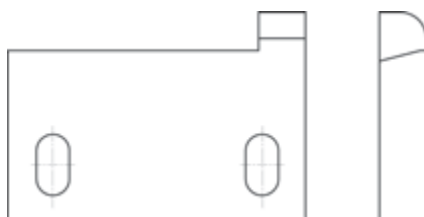
● **KNIFE / NÓŻ 81M98711B**

*U-profile hot cutting /
Cięcie na gorąco profilu U*



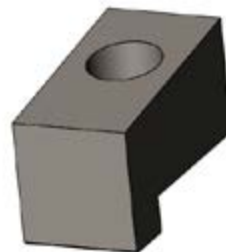
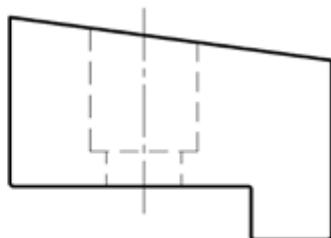
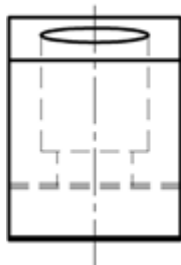
● **KNIFE / NÓŻ GC4**

*Hot cutting of steel profile /
Cięcie na gorąco profili długich*



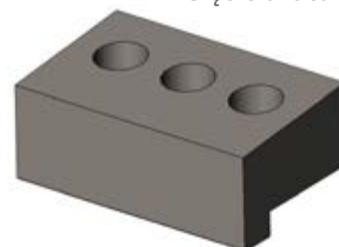
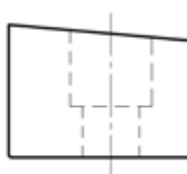
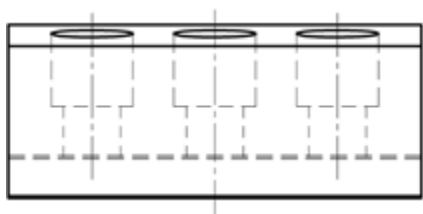
● **KNIFE / NÓŻ HSS 14964553**

*Wire hot cutting /
 Cięcie drutu na gorąco*



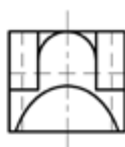
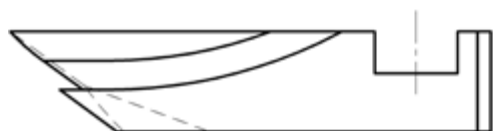
● **KNIFE / NÓŻ HSS 14964554**

*Wire hot cutting /
 Cięcie drutu na gorąco*



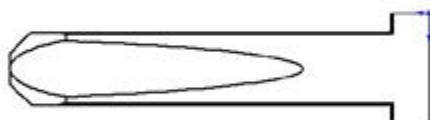
● **STRIPPER NOSE / STRIPPER AB834**

*Element of roller guide /
 Element prowadnicy rolkowej*



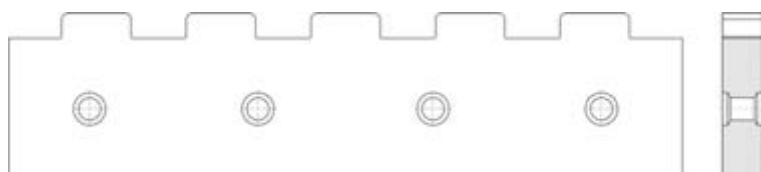
● **SLITTER KNIFE / NÓŻ 4-SLG.00.012-M**

*Slitter blade /
 Nóż slittera*



● **KNIFE / NÓŻ 81M98795**

*U-profile cold cutting /
Cięcie na zimno profilu U*



● **KNIFE / NÓŻ 81M98538**

*U-profile cold cutting /
Cięcie na zimno profilu U*



● **KNIFE / NÓŻ 81M98749**

*Cutting of shaft support profile /
Cięcie profilu obudowy szybu górniczego*



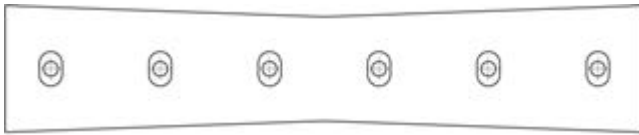
● **KNIFE / NÓŻ 81M98028B**

*Angle profile cutting /
Cięcie profili kątowych*



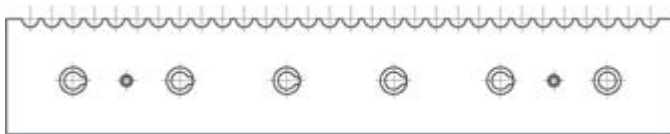
● **KNIFE / NÓŻ 50.672.01.174.02**

*Cold cutting of steel rods /
 Cięcie na zimno prętów stalowych*



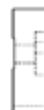
● **KNIFE / NÓŻ 17-4032-04-029**

*Warm and cold cutting of steel rods /
 Ciepłe i zimne cięcie prętów stalowych*



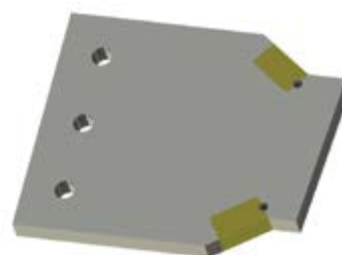
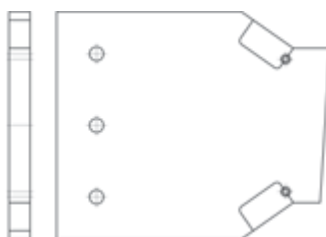
● **KNIFE / NÓŻ 50.672.01/174.01**

*Cold cutting of steel rods /
 Cięcie na zimno prętów stalowych*



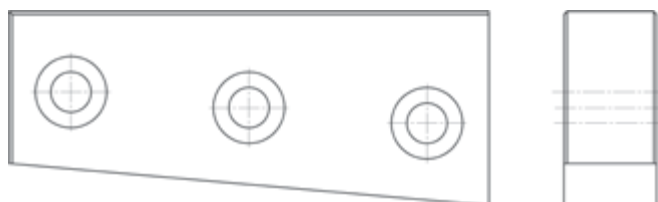
● **TOP BLADE / NÓŻ GÓRNY 05526-4 CBA**

*Cold cutting of H-profiles /
 Cięcie na zimno profili H*



● **TOP BLADE / NÓŻ GÓRNY 3D-41.1-8-3-3-02**

*Flat strip edge shearing /
Cięcie krawędzi płaskich blach stalowych*



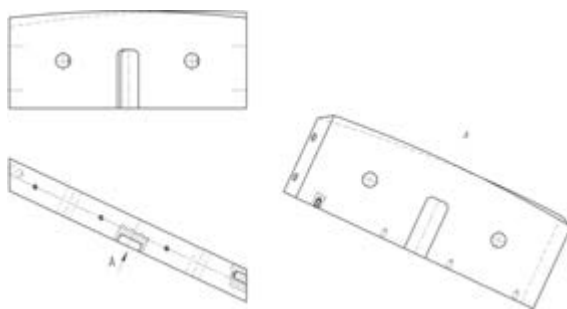
● **BOTTOM BLADE / NÓŻ DOLNY 3D-411-8-4-1-2-03**

*Flat strip edge shearing /
Cięcie krawędzi płaskich blach stalowych*



● **KNIFE / NÓŻ 3D-47**

*Flat strip edge shearing /
Cięcie krawędzi płaskich blach stalowych*



● **BOTTOM BLADE / NÓŻ DOLNY CH012645-23B**

*Cold strip edge shearing /
Cięcie krawędzi płaskich blach stalowych*



● **BLADE / NÓŻ 012645-16A**

*Plate edge shearing /
Cięcie krawędzi płaskich płyt stalowych*



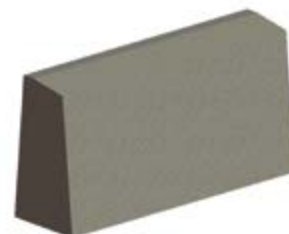
● **BLADE / NÓŻ 46.3407.022**

*Cold cutting of sheet /
Cięcia na zimno blach*



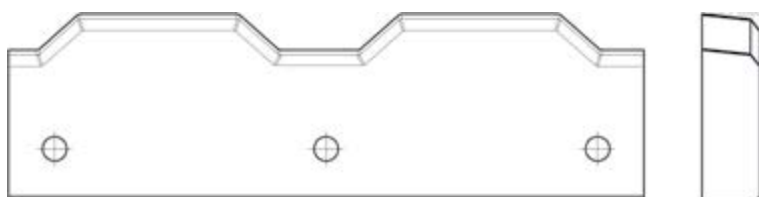
● **SCRAP EDGE CUTTER / NÓŻ DO KRAWĘDZ BLACH CP1242**

*Cold strip edge shearing /
Cięcie krawędzi płaskich blach stalowych*



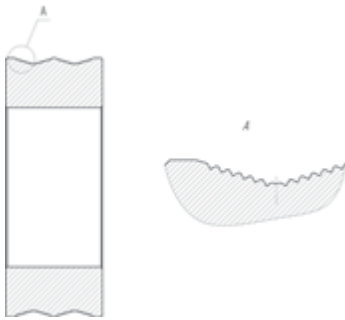
● **KNIFE / NÓŻ 2012.06.01-07**

*Cold cutting of profile sheet /
Cięcia na zimno blach profilowanych*



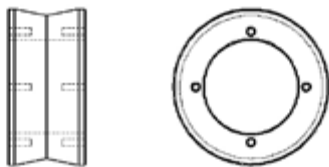
● **ROLL / ROLKA 17-6030-159A**

*Feed roll for peeling machine /
Rolka podająca do obieraczki*



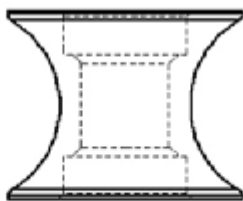
● **HOT WORK ROLL / ROLKA 4.871129.T**

*Hot work roll /
Rolka robocza na gorąco*



● **HOT WORK ROLL / ROLKA 4.565236.R**

*Hot profile rolling /
Walcowanie profilowe na gorąco*



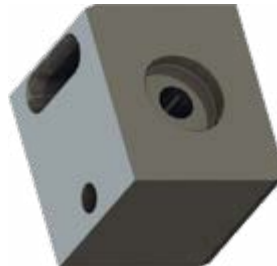
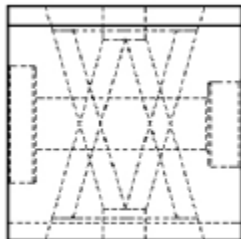
● **DISC BLADE / NÓŻ TARCZOWY ELDM1250**

*Steel strip slitting /
Cięcie taśmy stalowej*



● **MOVING BLADE 11.02.321.005 / NÓŻ RUCHOME 11.02.321.005**

*Steel strip shearing /
Cięcie taśmy stalowej opakowaniowej*



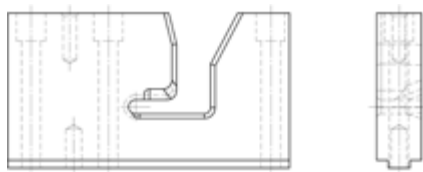
● **MOVING BLADE / NÓŻ RUCHOME 78x49x17,75**

*Steel strip shearing /
Cięcie taśmy stalowej opakowaniowej*



● **FIXED KNIFE / NÓŻ NIERUCHOMY 3406001-10.113**

*Steel strip shearing /
Cięcie taśmy stalowej opakowaniowej*



AKROS

Model	Dimensions (LxWxH) / Wymiary noża	Pcs/Set / Ilość na zestaw	Weight of 1 pc / Waga 1 szt
508	420x110x55	2	20
	445x110x55	2	20
510	260x110x55	4	12
	283x110x55 L	2	12
	283x110x55 R	2	12
608	420x110x55	2	20
	445x110x55	2	20
1008	930x180x70	1	91
	968x180x70	1	91
1010	295x180x70 L	2	25
	295x180x70 R	2	25
	260x180x70	4	25
1351	308x200x100	8	39
	260x200x100	8	38



BONFIGLIOLI / SQUALO

Dimensions (LxWxH) / Wymiary noża	Pcs/Set / Ilość na zestaw
450x140x60	4
620x140x60	4
620x140x70	2
620x140x75	2
620x150x70	4
645x160x80	4
654x170x80	2
854x170x80	2
654x200x80	2
854x200x80	2
1054x200x80	2
854x230x80	2
1404x200x80	2



BIRIM MAKINA

Dimensions (LxWxH) / Wymiary noża	Psc/Set / Ilość na zestaw
340x180x80	6

COLMAR

Dimensions (LxWxH) / Wymiary noża	Psc/Set / Ilość na zestaw
949x140x70	1
976x140x70	1

COPEX

Dimensions (LxWxH) / Wymiary noża	Psc/Set / Ilość na zestaw
654x170x80	2
854x170x80	2
654x200x80	2
854x200x80	2
1054x200x80	2
854x230x80	2
1404x200x80	2

HARRIS

Dimensions (LxWxH) / Wymiary noża	Psc/Set / Ilość na zestaw
490x254x92	2
586x254x92	2

HENSCHEL

Dimensions (LxWxH) / Wymiary noża	Psc/Set / Ilość na zestaw
391,5x180x70	2
350,0x180x70	2/4
425,0x180x70	4
569,8x180x70	2
525,0x180x70	2/4
534,0x180x70	6
525,0x200x100	4
352,8x180x70	4
427,8x180x70	4
527,8x180x70	4
529,0x200x100	4

INDROMECSIERRA

Dimensions (LxWxH) / Wymiary noża	Psc/Set / Ilość na zestaw
850x140x60	1
920x140x60	1
880x150x100	1
800x180x70	1
920x150x100	1

LOLLINI

Dimensions (LxWxH) / Wymiary noża	Psc/Set / Ilość na zestaw
820x140x100	1
880x140x100	1

LEFORT

Dimensions (LxWxH) / Wymiary noża	Psc/Set / Ilość na zestaw
444x190x55	2
510x190x55	4
460x190x75	4
470x190x75	4
510x190x75	4
615x190x75	4
870x140x50	2
510x190x75	6

LOURITEX

Dimensions (LxWxH) / Wymiary noża	Psc/Set / Ilość na zestaw
410x120x50	4
570x200x100	4

OBERLAENDER

Dimensions (LxWxH) / Wymiary noża	Psc/Set / Ilość na zestaw
518x180x100	4
399x180x100	4



SCS

Dimensions (lxWxH) / Wymiary noża	Psc/Set / Ilość na zestaw
550x180x90	2
586x180x90	2

VEZZANI

Dimensions (lxWxH) / Wymiary noża	Psc/Set / Ilość na zestaw
304x160x80	6
304x180x90	6

TAURUS

Dimensions (lxWxH) / Wymiary noża	Psc/Set / Ilość na zestaw
450x140x55	4
1000x140x55	2
475x140x55	4
585x180x90	4

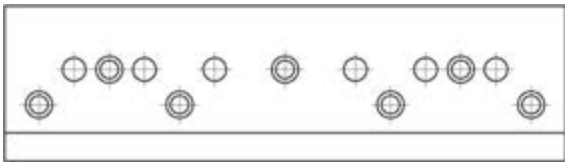
ZDAS

Dimensions (lxWxH) / Wymiary noża	Psc/Set / Ilość na zestaw
478x150x60	1
265x150x60	2

OTHER

Dimensions (lxWxH) / Wymiary noża	Psc/Set / Ilość na zestaw
600x150x150	4
510x200x90	4
860x160x70	1
900x160x70	1

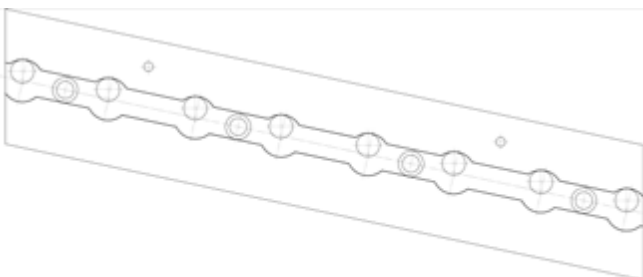
● **BLADE SEAT / PODSTAWA NA NÓŻ CPN 660-02.07.002**



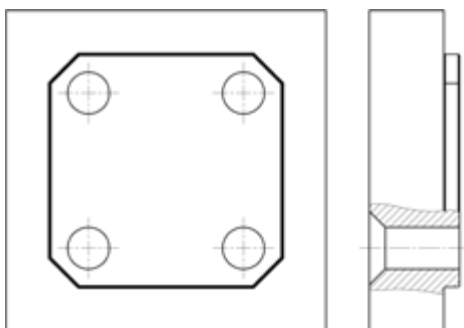
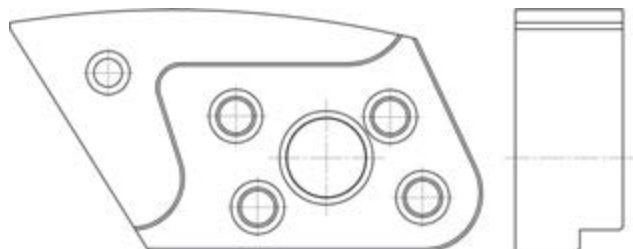
● **BLADE SEAT / PODSTAWA NA NÓŻ PL2 103 862**



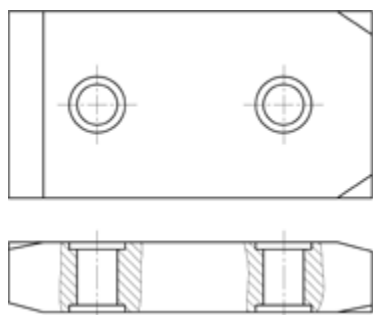
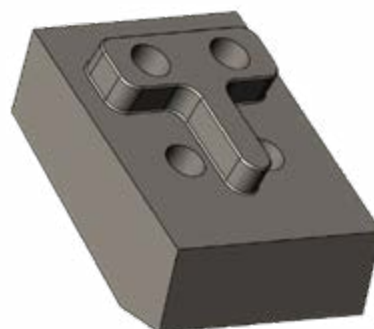
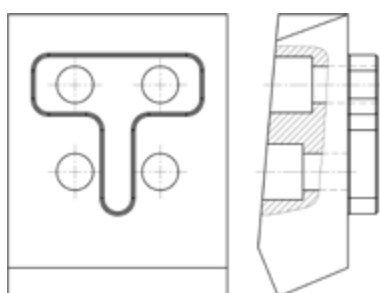
● **BLADE SEAT / PODSTAWA NA NÓŻ 2104879**



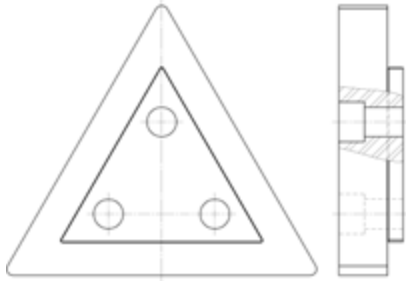
● **BLADES / NÓŽE ZATO CAYMAN**



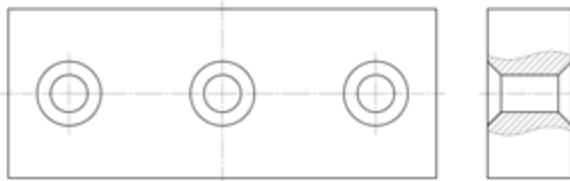
● **BLADES / NÓŽE ARDEN**



● **BLADE / NÓŽ NTM.CT1-2**



● **BLADES / NÓŽE LA BOUNTY**



● **BOLT / ŠRUBA M48x79x350**



● **BOLT / ŠRUBA M56x4x1000**



● **BOLT / ŠRUBA 9110005500**



● **BOLT / ŠRUBA M36X3 L280 D59**



● **BOLT FOR SHREDDER / ŠRUBA SHREDERA M36X3 L160 D57**

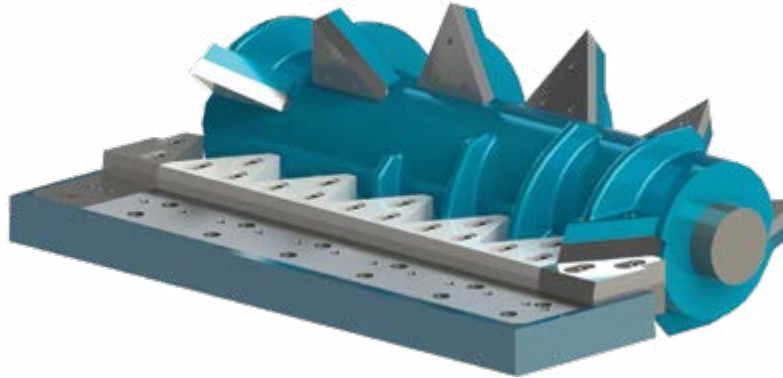


● **BOLT / ŠRUBA 9104214300**

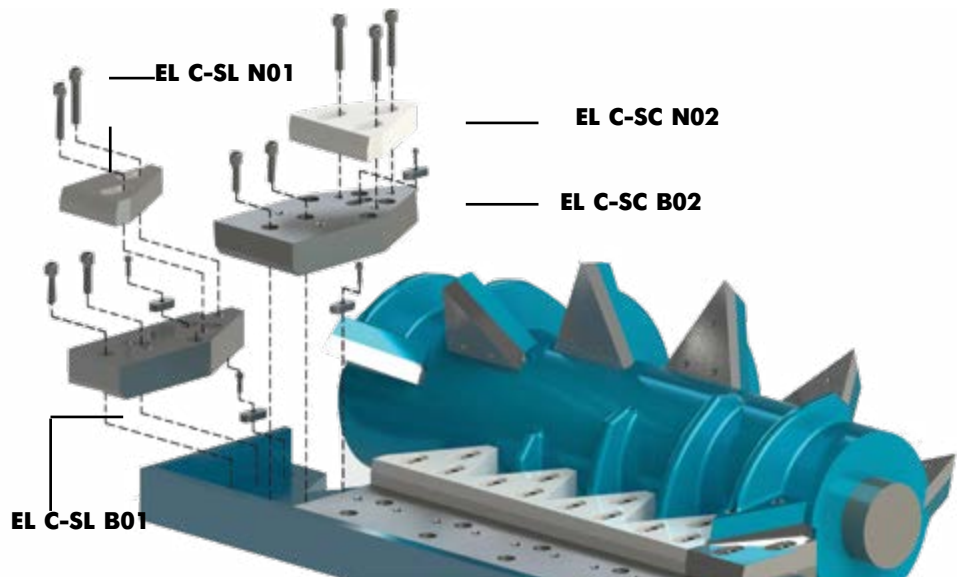


SUPER CHOPPER

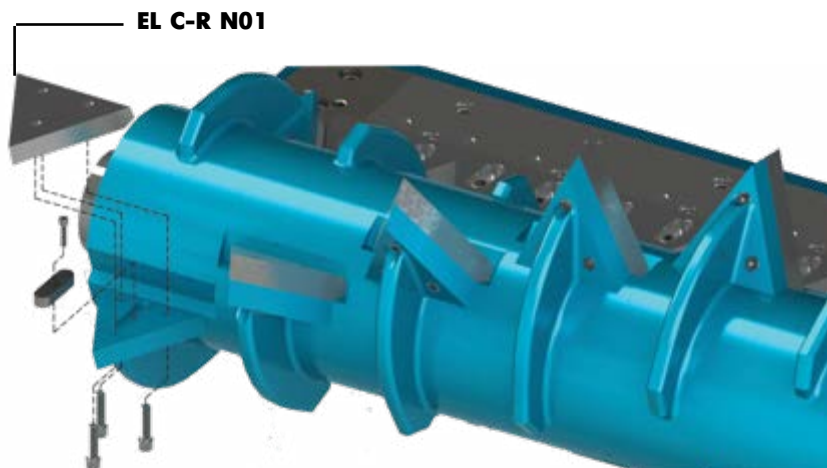
● GENERAL OVERVIEW / PRZEGLĄD OGÓLNY



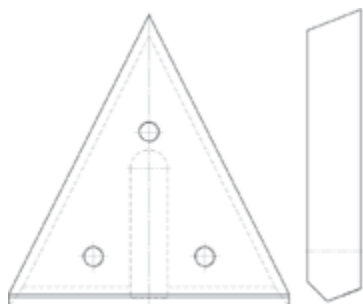
● STATOR – PARTS / STATOR – CZĘŚCI



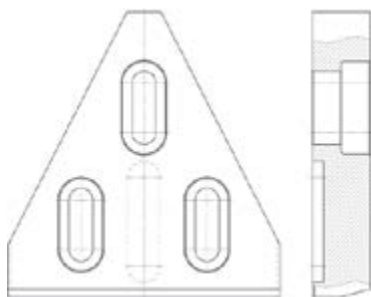
● ROTOR - PARTS / ROTOR – CZĘŚCI



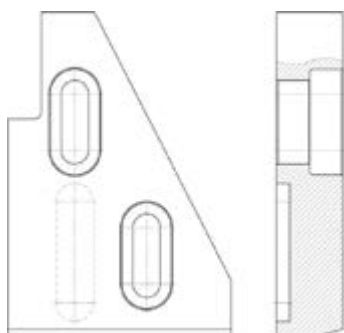
● **MOVING BLADE / NÓŻ RUCHOME** EL C-R N-01



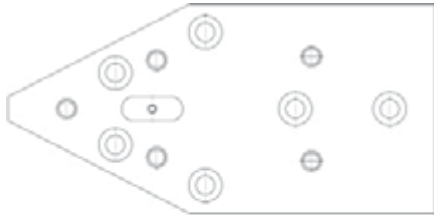
● **FIXED KNIFE / NÓŻ NIERUCHOMY** EL C-SC N02



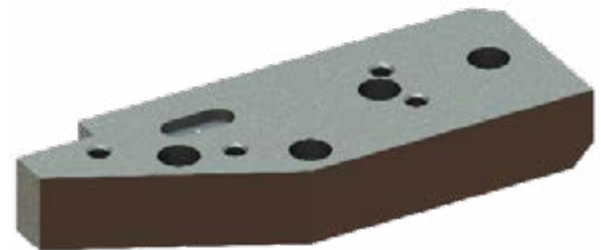
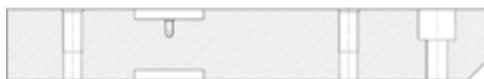
● **FIXED KNIFE / NÓŻ NIERUCHOMY** EL C-SL N01/ EL C-SR N03



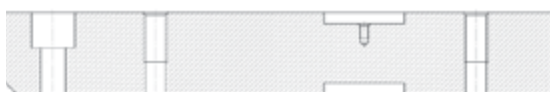
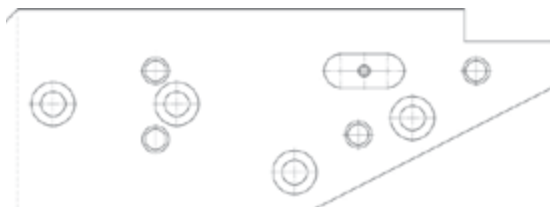
● **STATOR KNIFE HOLDER / PODSTAWA NÓŻA STATORA EL C-SC B02**



● **STATOR KNIFE HOLDER / PODSTAWA NÓŻA STATORA EL C-SL B01**



● **STATOR KNIFE HOLDER / PODSTAWA NÓŻA STATORA EL C-SR B03**

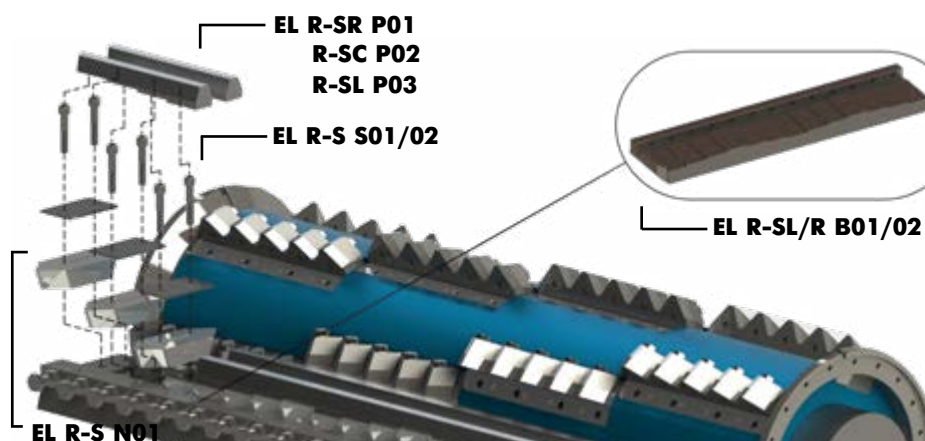


RASPER

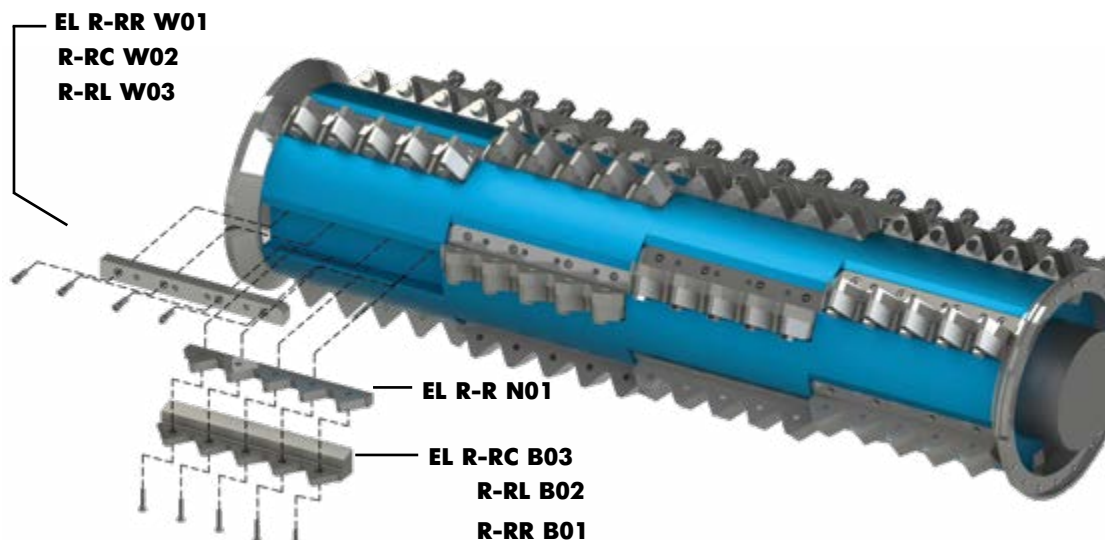
● GENERAL OVERVIEW / PRZEGLĄD OGÓLNY



● STATOR – PARTS / STATOR – CZĘŚCI



● ROTOR - PARTS / ROTOR – CZĘŚCI



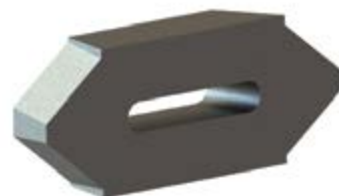
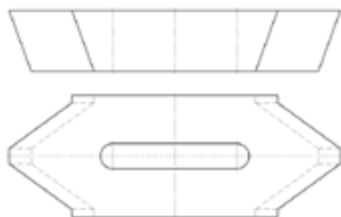
● **MOVING BLADE / NÓŻ RUCHOME** EL R-R N-01



● **ROTOR KNIVES HOLDER / PODSTAWA NÓŻA ROTORA** EL R-RR B01



● **FIXED KNIFE / NÓŻ NIERUCHOMY** EL R-S N01



● **WEDGE / KLIN** EL R-RC W02



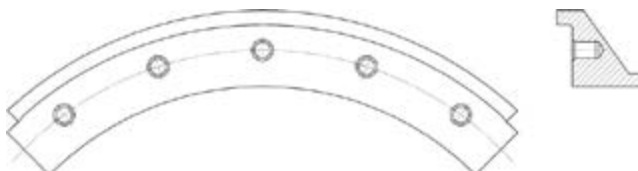
● **PROTECTOR / PROTEKTOR EL R-SC P02**



● **STATOR KNIVES HOLDER / PODSTAWA NÓŻA STATORA EL R-SL B01, EL R-SR B02**

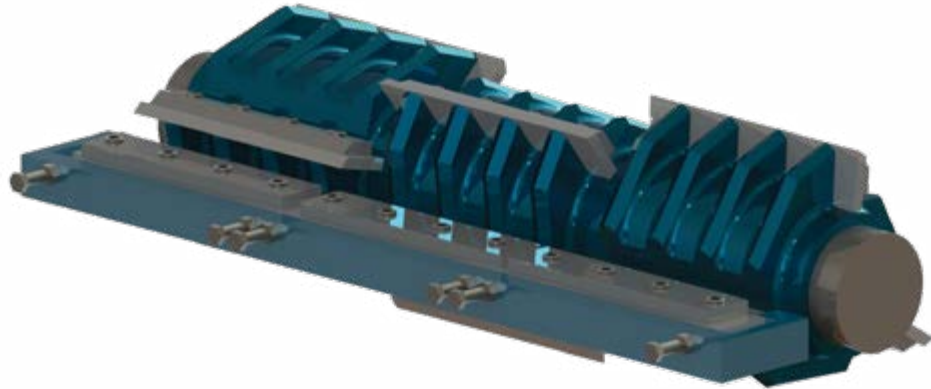


● **SIDE PROTECTOR SEGMENT R-ZSN / SEGMENT OSŁONY BOCZNEJ R-ZSNEL R-S S01**

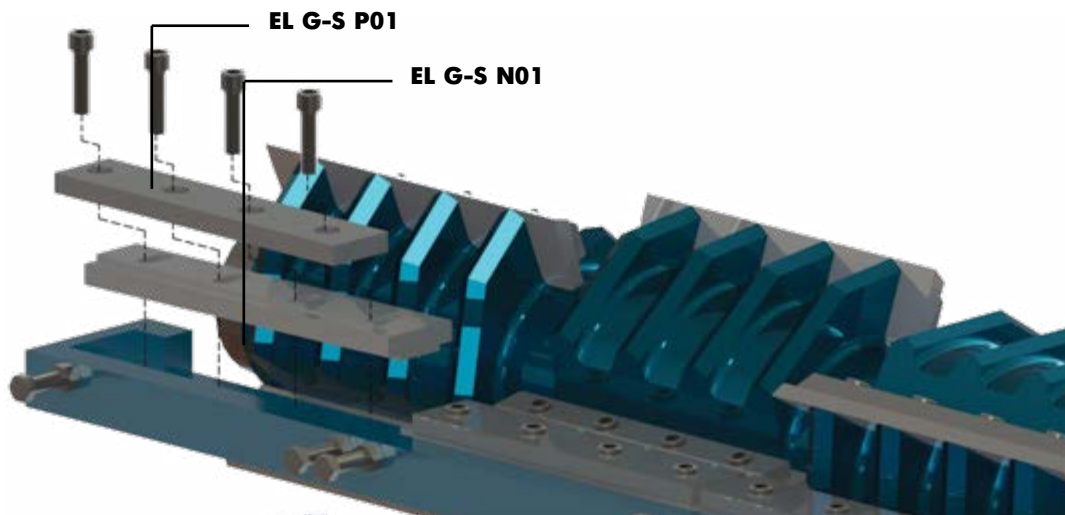


GRANULATOR

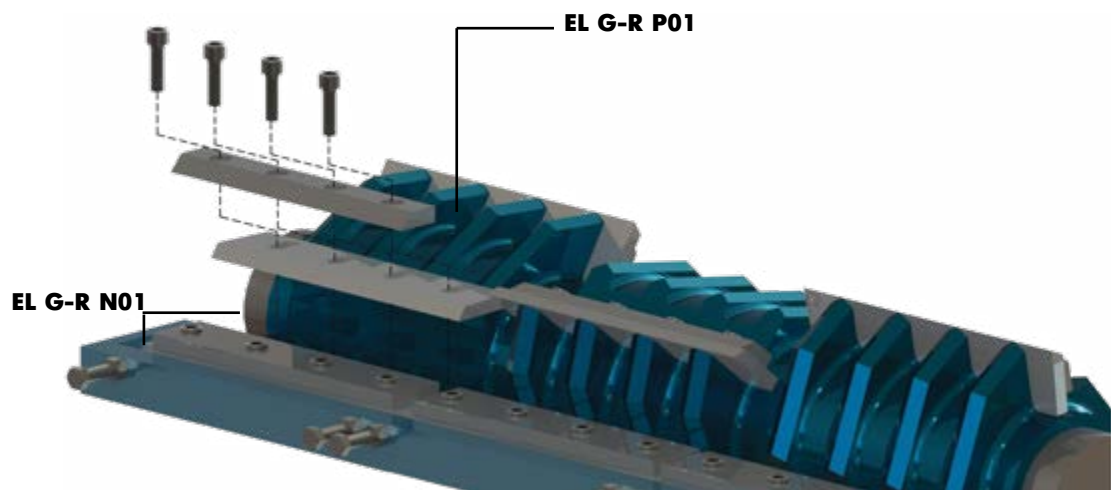
● GENERAL OVERVIEW / PRZEGLĄD OGÓLNY



● STATOR - PARTS / STATOR - CZĘŚCI



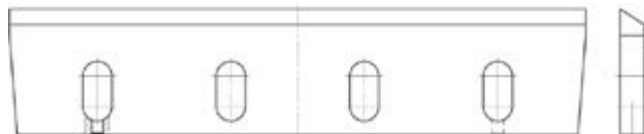
● ROTOR - PARTS / ROTOR - CZĘŚCI



● **FIXED KNIFE / NÓŻ NIERUCHOMY EL G-S N01**



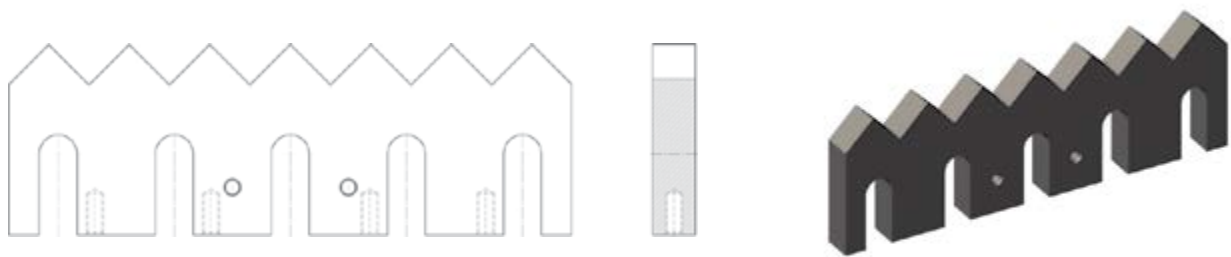
● **MOVING BLADE / NÓŻ RUCHOME EL G-R N01**



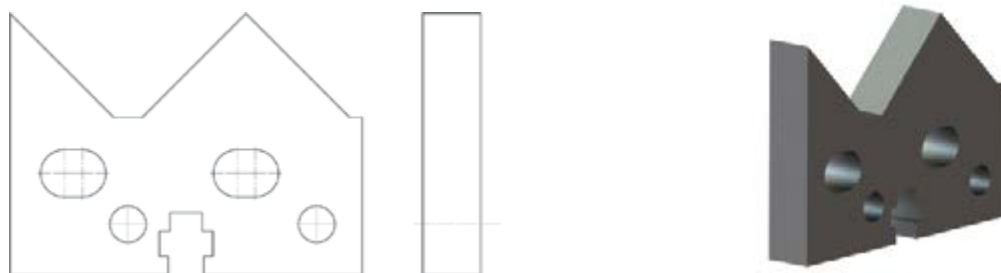
● **ROTARY KNIFE / NÓŻ OBROTOWY HD12 3317**



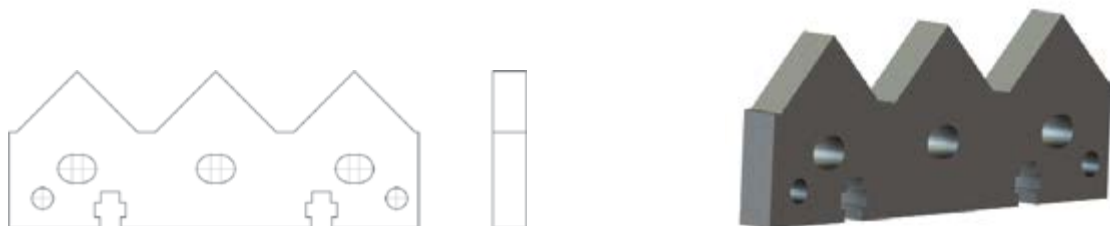
● **KNIFE / NÓŻ 04.0561.1008**



● **KNIFE / NÓŻ XR2000S 242.5x186x40**



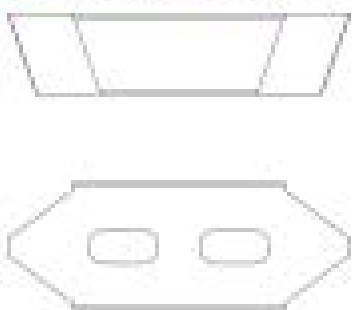
● **KNIFE / NÓŻ XR2000S 486x185x40**



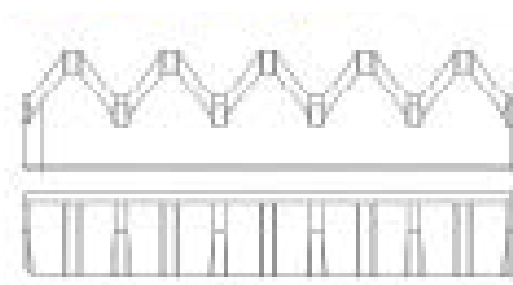
● **KNIFE / NÓŻ XR2000S 491x209x60**



● **STATOR KNIFE / NÓŻ STATORA HB 217X80X50**



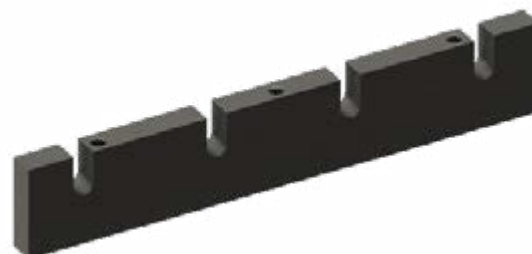
● **ROTOR KNIFE / NÓŻ ROTORA 400x100x70**



● **KNIFE / NÓŻ ROTORA 480x54.3x18**



● **KNIFE / NÓŻ HB G 10-204-216-70**



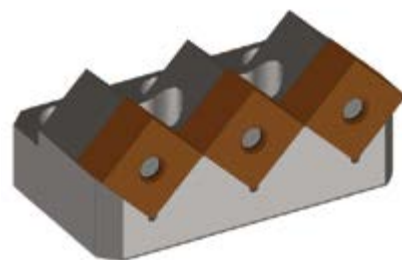
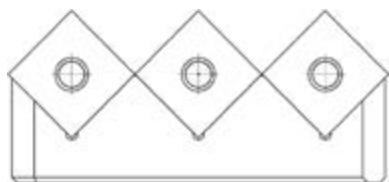
● **KNIFE / NÓŻ HO-1367.00,001**



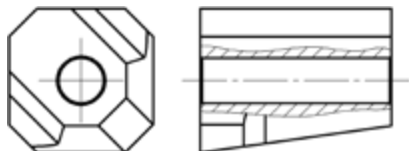
● **KNIFE / NÓŻ G2**



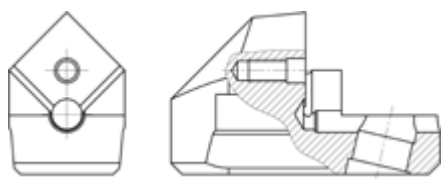
● **KNIFE HOLDER / UCHWYT 04.0530.1036.000**



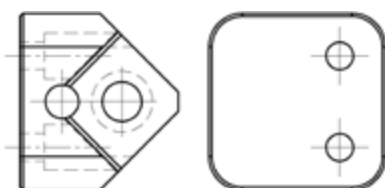
● **KNIFE HOLDER / UCHWYT NA NÓŻE VECOPLAN**



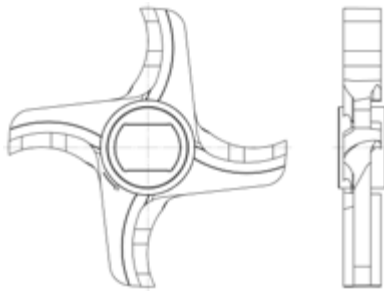
● **KNIFE HOLDER / UCHWYT NA NÓŻE LINDNER MICROMAT**



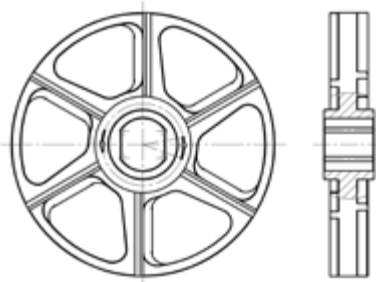
● **KNIFE HOLDER / UCHWYT NA NÓŻE ZERMA**



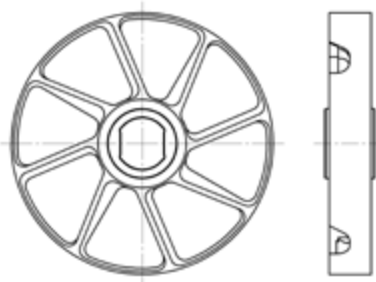
● **KNIFE / NÓŻE 603191 280_4**



● **KNIFE / NÓŻE 606180 MP130-1**



● **KNIFE / NÓŻE ART.9019515**





DNIPROVSKY SPECIAL TOOLS PLANT LTD

49000, Ukraine, Dnipro

Stroiteley, 34, block 94 B

e-mail: office@dzs.com.ua

phone: +38-056-731-92-16,

+38-056-31-92-17

www.dzs.com.ua



“TOLEX POLSKA” SP.Z.O.O.

Poland, Reguły, gmina Michalowice, powiat Pruzskowski

Wojewodstwo Mazowieckie, al Jerozolimskie 300

e-mail: a.stawicki@tolexpolska.waw.pl

phone: 48 604 987064